

新築モデルハウス販売

袖ヶ浦市蔵波

4,200万円 (税込)

(土地・建物本体・消費税・付帯工事費含む)

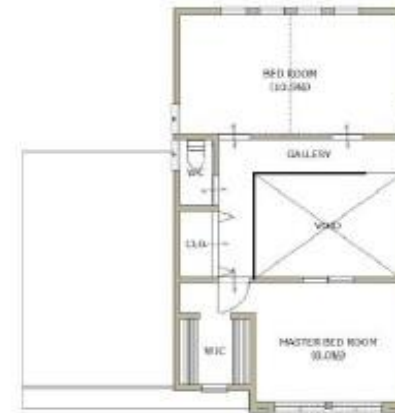


マンハッタンヒルズを思わせる外観。黒を基調としたインダストリアルデザイン。

- ・南西道路
- ・3LDK
- ・大型ガレージ
- ・駐車場2台可能
- ・プライベートガーデン
- ・外壁塗り壁、レンガ
- ・室内レンガ、アート壁紙
- ・吹抜け
- ・スケルトン階段
- ・大型土間
- ・無垢フローリング
- ・大型玄関収納
- ・ハイグレードドア
- ・玄関ドア システムキー
- ・造作キッチン
- ・ウィングラスホルダー
- ・無垢洗面台
- ・カップボード
- ・トイレ2ヶ所
- ・造作照明、アメリカンスイッチ
- ・ウォークインクローゼット
- ・LOW-Eサッシ、格子内蔵窓
- ・高効率給湯器 エコキュート
- ・カラーモニターインターホン



1ST FLOOR



2ND FLOOR

ご覧いただけます

2LDK+ガレージ

※図面等と現況が異なる場合現況優先とします。

物件種目	新築モデルハウス		
最寄駅	JR内房線 長浦駅		
面積	土地200.51㎡(60.65坪) 建物118.41㎡(35.81坪)		
価格	4,200万円 (税込)		
物件所在地	袖ヶ浦市蔵波字百々目木2905-11		
交通	JR内房線 長浦駅より約2.5km		
権利	所有権	地目	宅地
都市計画	市街化調整区域	用途地域	無指定
建ぺい率	50%	容積率	100%
築年	2020年6月	間取り	3LDK
地勢	平坦地		
建築確認番号	千建住第192510号		
現況	未入居	引渡日	相談
接道状況	南西側6m公道に11.9m		
設備	東京電力・公営水道・浄化槽・オール電化 雨水浸透設備		
備考	・別途水道負担金 297,000円(税込) ・別途雨水浸透設備 432,000円(税込)		
	・家具、小物はついておりません。		

■(公社)全日本不動産協会会員 ■(公社)不動産保証協会会員



■所在地 市原市岩崎1-2-4

☎0436-63-5955

■FAX 0436-63-5956 ■営業時間 9:00~18:00

E-メール : d-mirai@oboe.ocn.ne.jp

■取引態様 : 媒介
■手数料 : 3%+6万円+消費税
■担当 :

図面と現況が異なる場合は現況を優先させていただきます

ホームページ <https://www.d-mirai.co.jp/>