

一戸建て住宅(中古)

# いぶき野 邸宅

交通

JR横浜線・東急田園都市線「長津田」駅 徒歩13分

4LDK+ルーフバルコニー付き

価格

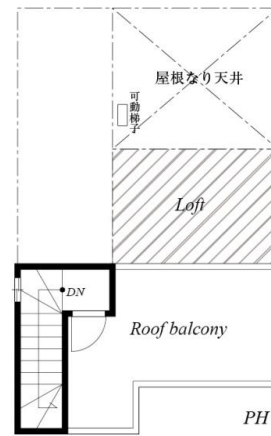
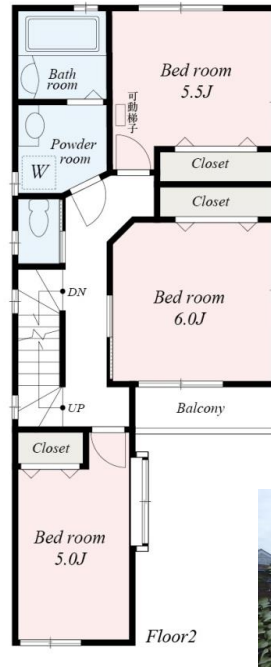
# 4,180 万円

(非課税)

## 平成20年6月築

## 安らぎをもたらすプライベート空間 開放感のあるルーフバルコニー付き

- ☆スーパーやコンビニが近く 生活環境も良好！
- ☆便利なロフトや素敵なルーフバルコニーもあります
- ☆室内大変きれいです！



所在 [住居表記]  
横浜市緑区いぶき野8-44

土地  
権利 : 所有権  
面積(公簿) : 81.12㎡(約27.04坪)  
前面道路 : 公道(査定済道路)  
地目 : 宅地  
道路幅員 : 南西約6.5m(公道)  
接道幅 : 接道6.0m

建物  
建物面積(1階) : 45.65㎡  
建物面積(2階) : 47.71㎡  
建物面積(PHF階) : 3.71㎡  
建物面積(合計) : 97.07㎡  
間取り : 4LDK  
構造 : 木造スレート葺 2階建  
築年月 : 平成20年6月

制限  
建ぺい率 : 60%  
容積率 : 200%  
都市計画 : 市街化区域  
用途地域 : 準住居地域  
防火地域 : 準防火  
高度地区 : 第4種  
その他制限 : 宅地造成規制区域

施設  
駐車場 : 有  
水道 : 公営  
電気 : 東京電力  
ガス : 都市ガス  
汚水 : 公共下水  
雑排水 : 公共下水

Life Information 業務スーパーいぶき野店(徒歩3分・210m) / オーケーディスカウントスーパーマーケット長津田(徒歩8分・598m)  
ローソン横浜いぶき野店(徒歩3分・190m) / ガスト長津田店(徒歩5分・376m) / スーパービバホーム長津田店(徒歩12分・914m)

引渡 現況 : 居住中  
期日 : 相談



TEL  
FAX  
営業時間

**045-929-5553**  
045-929-5554  
AM10:00~PM6:00 (定休日:火曜・水曜)  
お客様用駐車場完備

ライフプランニング株式会社  
〒226-0012  
横浜市緑区中山町113-1  
神奈川県知事(1)第28919  
(公社)全日本不動産協会会員  
ホームページ→「住まいのわ」(www.sumai-wa.jp)

現況と図面に差異が生じた場合は  
現況を優先します

取引態様 【専任媒介】	担当	天部
----------------	----	----