

# オープンハウス開催 9.15 土 ~ 17 祝 9.22 土 ~ 24 祝

AM10:00~  
PM5:00

新築戸建

## 秦野市 北矢名

販売価格

**2,380** (税込)  
万円より

お支払例  
借入2,380万円 月々 **62,838**円

★全10棟の新築分譲住宅

★耐震構造と

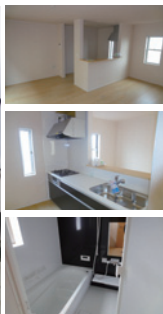
制震装置が備わった新築住宅

★新規開発分譲地内!!

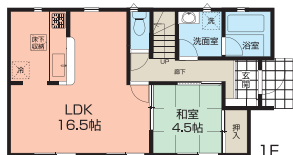
全棟カースペース2台



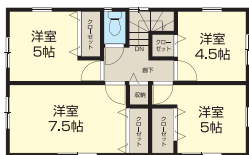
価格  
変更



駅徒歩6分  
堂々完成!



5号棟



- 交通 / 小田急線「東海大学前」駅徒歩6分
- 土地 / 120.14㎡(36.34坪)~156.36㎡(47.29坪)
- 建物 / 89.10㎡(26.95坪)~103.68㎡(31.36坪)
- 間取 / 3LDK+納戸~5LDK (平成30年9月完成済)
- 所在 / 秦野市北矢名
- ※販売価格 / 2,380万円~2,780万円(各税込)、全10棟販売 (媒介)



## 北金目

**3,580**万円

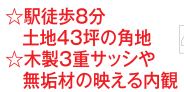


お支払例  
借入3,580万円 月々 **94,522**円

- ☆固定階段の小屋裏収納あり(10.5帖)
- ☆快適に過ごせる  
空調システム搭載
- ☆H29年築、庭付き、駐車場2台
- 交通 / 小田急線「東海大学前」  
駅徒歩2分 □土地 / 196.35  
㎡(59.39坪) □建物 / 105.99  
㎡(32.06坪) □間取 / 3LDK+  
WIC(平成29年11月築) □所在  
/ 平塚市北金目1丁目 (媒介)

## 南矢名

**2,180**万円



- ☆固定階段の小屋裏収納あり(10.5帖)
- ☆快適に過ごせる  
空調システム搭載
- ☆H29年築、庭付き、駐車場2台
- 交通 / 小田急線「東海大学前」  
駅徒歩8分 □土地 / 145.40  
㎡(43.98坪) □建物 / 89.58㎡(27.09坪) □間取 / 3LDK  
(平成12年3月築) □所在 / 秦野市南矢名4丁目 (専任媒介)

売却物件大募集!

土地

戸建

マンション

無料査定・高価買取中

一般売却、相続、買断等  
などでもお気軽にご相談ください。



湘南住まいのプロフェッショナル

株式会社 **ハウスポート**

TEL. **0463-37-1188**

■神奈川県知事免許(3)第24796号 ■(公社)神奈川県地建物取引業協会会員  
■(公社)首都圏不動産公正取引協議会加盟 ■平254-0052 平塚市平塚2丁目1-7(ハウスポートビル)

※上記支払例は頭金0円、ボーナス払いなし、借入期間35年、  
都市銀行変動金利0.6%。お客様によって諸条件が異なります。

Dream&future