

平塚市
公所
guzo

新築分譲住宅 全5棟

現地見学会 and 説明会

3/23 土 24 日 10:00-17:00

・直接現地へ
お越し下さい



人気の旭小・旭陵中学区に
スタイリッシュな新築分譲住宅が誕生

全棟カーブス2台可！各種収納など多彩な間取り

販売価格

2,990

(税込)
万円

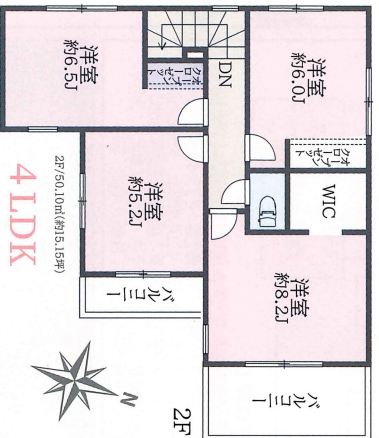
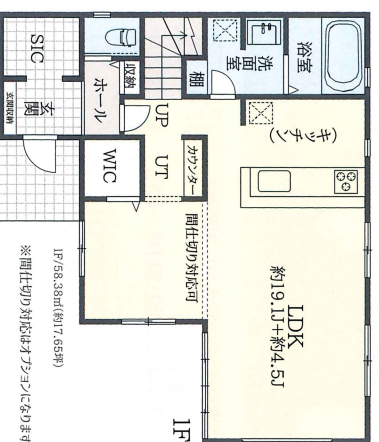
返済例
借入 2,990万円の場合
月々 77,616円

返済例	金利	頭金	ボーナス	借入期間
	0.5%	0円	払10円	35年

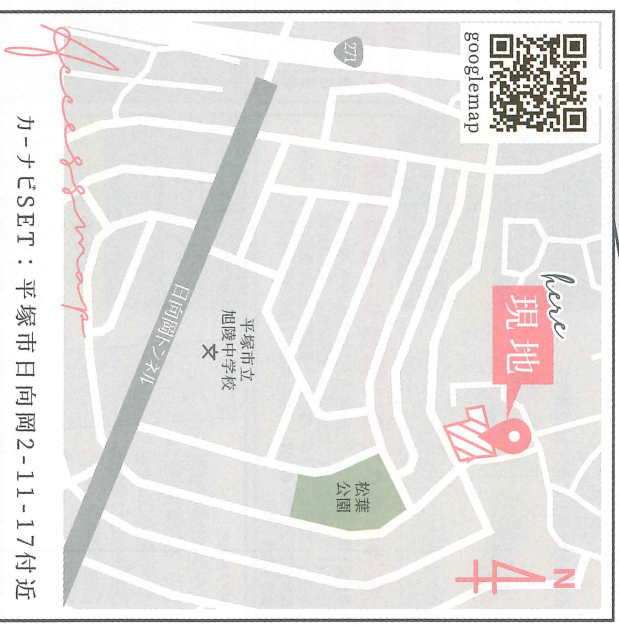
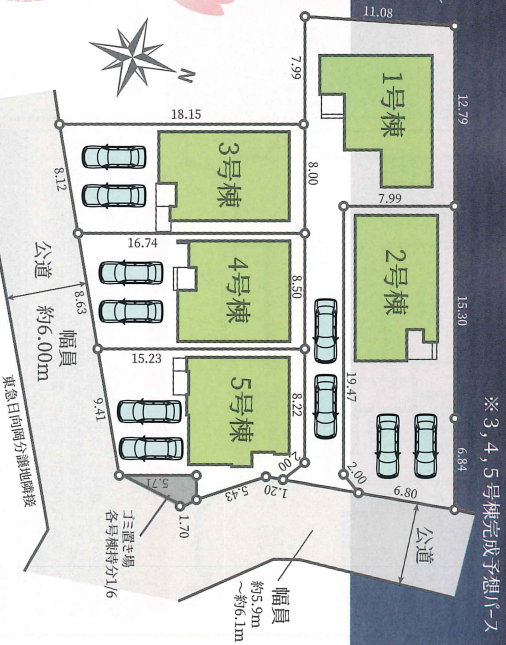
1号棟間取図 4LDK

販売価格2,990万円 (税込)
土地:213.68㎡ (64.64坪)
建物:108.48㎡ (32.81坪)

point
WIC2か所！SIC付！オーナクロ-ゼット付！
リビング内にカウンター付エ-テ-リ-テ-
LDK3面採光・リビング階段 敷地広々64坪！



■交通：JR東海道線「平塚」駅バス17分「日向岡入口」徒歩5分■販売価格/2,990万円 (税込) ~ 3,590万円 (税込) 最多価格帯3,490万円2棟■土地面積：135.91㎡ (約41.11坪) ~ 213.68㎡ (約64.64坪)
■建物面積：107.29㎡ (約32.45坪) ~ 108.90㎡ (約32.94坪) ■土地権利：所有権■建物構造：木造2階
■間取り：3LDK+セカンダリリビング~4LDK■現況：建築中 (令和6年4月下旬完成予定) ■建築確認番号：第233DD1JIS建07350号、他■総棟数/5棟■所在地：平塚市公所■取引態様：媒介



カーナビSET：平塚市日向岡2-11-17付近

売却物件大募集！ 土地 戸建 マンション

無料査定・高価買取中！

一般売却 相続、買替等なんでもお気軽にお電話ください

お問い合わせはお気軽に...

みな

0463-37-1188

物件探しは...



湘南住まいのプロフェッショナル

株式会社 ハウスポート

TEL

0463-37-1188



ハウスポート 検索



Instagram

〒254-0052

平塚市平塚2丁目1番7号(ハウスポートビル1階)

みな

0463-37-1188



ハウスポート 検索



Instagram

http://www.h-port.net

※上記支店例は頭金0円、ボーナス払いなし、借入期間35年、地方銀行変動金利0.5%。お見積りによって諸条件が異なります。

みな

0463-37-1188



ハウスポート 検索



Instagram

HOUSE PORT

ハウスポート今週のおすすめ物件

大磯町大磯
土地

販売価格 **880** 万円

建築条件つき

建物参考写真 間取図
1階面積：196.16㎡
2階面積：57.96㎡ (12.59坪)
3階面積：57.96㎡ (12.59坪)
延床面積：402.08㎡ (96.31坪)
敷地面積：120.05㎡ (28.31坪)
建物参考写真：2,591万円

駅徒歩圏、海が近く閑静で暮らしやすい住環境

- 交通：大磯駅より徒歩8分 ●土地：196.16㎡ (59.3坪) ●都市計画：市街化区域 ●用途地域：近隣商業地域 ●設備：公営水道・本下水・PG
- 状況：更地 ●建入率：80% ●容積率：200% ●引渡し：即可
- 所在：大磯町大磯 ●取引態様：専任 建築条件付き

平塚市吉田編
中古戸建

販売価格 **1,980** 万円

月々 **51,398** 円

※返済例：1,980万円借入の場合
金利：0.95% 返済期間：35年

周辺環境VR →

3LDK→4LDKに変更可能！
駐車場2台分 (車種による)

1階
LDK 14.23
洋室 4.5J
バス
洗面
トイレ
W.C.
玄関

2階
洋室 6.0J
洋室 12.0J (6.0帖×2.0帖×2.0帖)
洋室 4.5J
W.C.
洗面
トイレ
玄関

建物概要：1階 82.62㎡
2階 36.35㎡
延床 118.97㎡

閑静な住宅街！南道路の明るい洋風住宅！

- 交通：平塚駅よりバス13分徒歩7分 ●土地：100.49㎡ (30.39坪)
- 建物：92.74㎡ (28.05坪) ●間取：3LDK→4LDKに変更可能※別途費用がかかります ●構造：木造2階建 ●築年月：平成14年10月
- 用途地域：第1種中高層住居専用地域 ●駐車場：2台分 ●設備：公営水道・本下水 ●取引態様：専任 ●引渡し：53㎡06分の有

初公開

平塚市東八幡2丁目
土地

販売価格 **3,180** 万円

建築条件なし！

お好きな写真・お好きな工務店にて
柔軟な注文住宅を築きましょう。

広々100坪超！陽当り・通風良好！

- 交通：平塚駅よりバス11分徒歩3分又は徒歩29分 ●土地：333.9㎡ (約101坪) ●都市計画：市街化区域 ●用途地域：準工業地域
- 建物：公営水道・本下水・都市ガス ●状況：建物 ●建入率：60%
- 容積率：200% ●引渡し：相談 ●所在：平塚市東八幡2丁目 ●取引態様：専任

Message

小中学校や買物施設など
近く、生活環境が整った
49坪超えの広い土地！
建築条件としまへん。
自由な設計で
理想のマイスタイルを
実現しましょう！

平塚市桃浜町
土地

販売価格 **4,098** 万円

建築条件なし！

お好きな写真・お好きな工務店にて
柔軟な注文住宅を築きましょう。

重地薄し！駅まで徒歩9分の好立地！

- 交通：平塚駅より徒歩9分 ●土地：162.33㎡ (49.1坪)
- 都市計画：市街化区域 ●用途地域：第1種中高層住居専用地域
- 設備：公営水道・本下水・都市ガス ●状況：古家付更地 ●建入率：60%
- 容積率：200% ●引渡し：相談 ●所在：平塚市桃浜町 ●取引態様：専任

初公開

平塚市岡崎
中古戸建

販売価格 **1,300** 万円

月々 **33,746** 円

※返済例：1,300万円借入の場合
金利：0.95% 返済期間：35年

自然感じるリノベーション済平屋建住宅！

- 交通：平塚駅よりバス34分徒歩12分 ●土地：140.12㎡ (42.38坪)
- 構造：木造平屋建 ●築年月：昭和52年3月 ●用途地域：第1種中高層住居専用地域 ●設備：公営水道・本下水・個別PG
- 状況：空家 ●引渡し：相談 ●所在：平塚市岡崎 ●取引態様：専任

初公開

平塚市湘南平
アパルトメント

販売価格 **1,550** 万円

月々 **40,236** 円

※返済例：1,550万円借入の場合
金利：0.95% 返済期間：35年

富士山を望むビル・バルコニー付！最上階角部屋！

- 交通：平塚駅よりバス10分徒歩2分 ●構造：RC造 ●所在：湘南平
- エレベーター有 ●築年月：平成4年3月 ●専有面積：60.37㎡ (18.48坪)
- バルコニー：3.37㎡ ●バルコニー：25.11㎡ ●間取：3LDK ●部屋：1居1中 ●管理費：13,552円/月 ●修繕費：13,460円/月 ●管理入：巡回 ●駐車場：有 (7,000円/月) ●所在：平塚市山下 ●取引態様：専任

初公開

平塚市めぐみ丘
1丁目
中古戸建

販売価格 **3,400** 万円

月々 **88,259** 円

※返済例：3,400万円借入の場合
金利：0.95% 返済期間：35年

カーポート又はゆとり2台！
LDKは2階まで続く開放的な空間！

- 交通：平塚駅よりバス11分徒歩3分又は徒歩29分 ●土地：333.9㎡ (約101坪) ●都市計画：市街化区域 ●用途地域：準工業地域
- 建物：公営水道・本下水・都市ガス ●状況：建物 ●建入率：60%
- 容積率：200% ●引渡し：相談 ●所在：平塚市東八幡2丁目 ●取引態様：専任

初公開

平塚市重平
店舗付住宅
(居住付き)

販売価格 **4,600** 万円

月々 **119,409** 円

※返済例：4,600万円借入の場合
金利：0.95% 返済期間：35年

敷地広々70坪！
サッカ-連盟公認の人工芝を使用した広ーい南庭付！

- 交通：平塚駅よりバス23分徒歩2分 ●土地：233.48㎡ (70.62坪)
- 建物：108.8㎡ (32.93坪) ●間取：4LDK ●構造：木造2階建 ●築年月：平成20年12月 ●用途地域：第1種中高層住居専用地域
- 駐車場：2台分 ●設備：公営水道・本下水・都市ガス ●状況：居住中 ●引渡し：相談 ●所在：平塚市めぐみ丘1丁目 ●取引態様：専任

初公開

平塚市重平
店舗付住宅
(居住付き)

販売価格 **4,600** 万円

月々 **119,409** 円

※返済例：4,600万円借入の場合
金利：0.95% 返済期間：35年

こだわり抜いた注文住宅！車4台分利用可能！

- 交通：平塚駅より徒歩19分 ●土地：146.93㎡ (44.44坪)
- 建物：161.09㎡ (48.72坪) ●間取：3LDK+店舗+倉庫 ●構造：木造2階建 ●築年月：平成21年5月 ●用途地域：第1種中高層住居専用地域 ●設備：公営水道・本下水・都市ガス ●状況：居住中 ●引渡し：相談 ●所在：平塚市重平 ●取引態様：専任 ※有償庭園や納車庫、厨房設備など揃っています。

初公開

平塚市御殿4丁目
土地

販売価格 **1,400** 万円

建築条件なし！

富士山を望む

敷地広々51坪超！開放感あり！

- 交通：平塚駅よりバス14分徒歩5分 ●土地：169.9㎡ (51.3坪) ●都市計画：市街化区域
- 用途地域：第1種中高層住居専用地域 ●設備：公営水道・本下水・PG
- 状況：古家付 ●建入率：60% ●容積率：200% ●引渡し：相談
- 所在：平塚市御殿4丁目 ●取引態様：専任 ※自家築費 ●築年月：昭和58年1月、木造2階建、建物面積103.23㎡、水廻り有

平塚市万田三丁目
土地

販売価格 **1,800** 万円

建築条件なし！

お好きな写真・お好きな工務店にて
柔軟な注文住宅を築きましょう。

閑静な住宅街！40坪超え整形地！

- 交通：平塚駅よりバス25分徒歩3分 ●土地：134.71㎡ (40.75坪)
- 都市計画：市街化区域 ●用途地域：第1種中高層住居専用地域 ●設備：公営水道・本下水・PG ●状況：建物有 (居住中) ●建入率：50% ●容積率：80% ●引渡し：相談 ●所在：平塚市万田三丁目 ●取引態様：専任

初公開

平塚市寺田編
新築分譲住宅

販売価格 **2,480** 万円

月々 **64,377** 円

※返済例：2,480万円借入の場合
金利：0.95% 返済期間：35年

敷地広々46坪超！車2台駐車可能！完成済！

- 交通：平塚駅よりバス15分徒歩9分 ●土地：154.68㎡ (46.79坪)
- 建物：95.38㎡ (28.91坪) ●間取：3LDK ●構造：木造2階建 ●築年月：令和6年2月 ●用途地域：第1種中高層住居専用地域 ●駐車場：2台分 ●設備：公営水道・本下水 ●面取：完成済 ●引渡し：相談 ●所在：平塚市寺田編 ●取引態様：専任 ※建費第K81-SGM23-10-5017

初公開

平塚市諏訪町
新築戸建

販売価格 **3,880** 万円

月々 **100,719** 円

※返済例：3,880万円借入の場合
金利：0.95% 返済期間：35年

2階リビングを取り入れた3階建！
お洗濯がラク！
家事動線の良い3LDK+WIC

- 交通：平塚駅よりバス9分徒歩1分 ●土地：71.59㎡ (21.65坪)
- 建物：110.95㎡ (33.66坪) ●間取：3LDK ●構造：木造3階建 ●築年月：令和6年8月完成予定 ●用途地域：第1種住居地域 ●駐車場：有 ●設備：公営水道・本下水・都市ガス ●状況：更地 ●引渡し：相談 ●所在：平塚市諏訪町 ●取引態様：専任 ※建費：第2023SBC-棟02750H号

初公開

平塚市諏訪町
新築戸建

販売価格 **3,880** 万円

月々 **100,719** 円

※返済例：3,880万円借入の場合
金利：0.95% 返済期間：35年

南西角地の明るい3LDK！富士見小まで550m

- 交通：平塚駅よりバス9分徒歩1分 ●土地：71.59㎡ (21.65坪)
- 建物：110.95㎡ (33.66坪) ●間取：3LDK ●構造：木造3階建 ●築年月：令和6年8月完成予定 ●用途地域：第1種住居地域 ●駐車場：有 ●設備：公営水道・本下水・都市ガス ●状況：更地 ●引渡し：相談 ●所在：平塚市諏訪町 ●取引態様：専任 ※建費：第2023SBC-棟02750H号

