

# 現地販売会 and 説明会

7/27(土)-28(日)

10:00-17:00

平塚市御殿1丁目

直接現地へ  
お越し下さい♪

全4区画  
開発分譲地

## 全区画 42坪超 整形地

中原  
小学校まで  
徒歩2分

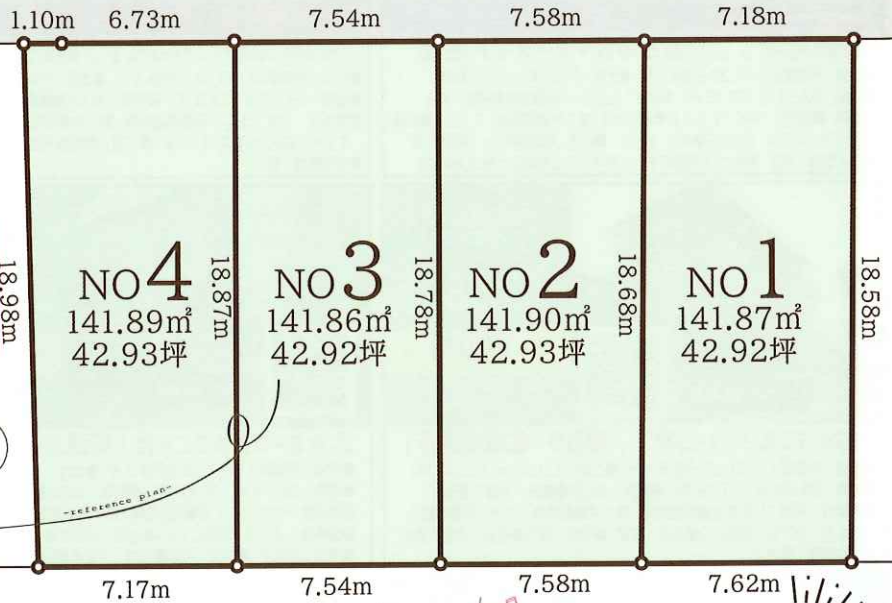
土地販売価格

各**2,780**万円

徳川家康ゆかりの地  
-中原御殿跡-

■交通：JR東海道線「平塚」駅バス10分「中原御殿」徒歩1分 ■土地面積：141.86㎡～141.90㎡（42.92坪～42.93坪） ■土地権利：所有権 ■現況：更地 ■用途地域：第1種住居地域 ■建ぺい率：60% ■容積率：200% ■備考：埋蔵文化財包蔵地 ■所在地：平塚市御殿1丁目 ■取引態様：専任媒介【建築条件付売地】  
※この土地は、土地売買契約締結後3か月以内に、株式会社ハウスポートと建物の建築請負契約を締結することを条件に販売します。この期間内に建築請負契約が締結されなかった場合は、土地売買契約は白紙となり、受領した手付金等の金銭は全てお返しします。

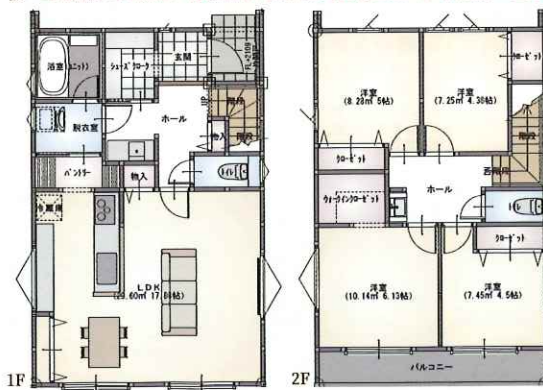
公道幅員約6.4m



## プライベート空間を作れる南北に長い区画

### 建物参考プラン 土地2,780万円 建物1,780万円(税込)

土地面積：141.86㎡ 建物面積：100.73㎡ (1F52.20㎡ 2F48.53㎡) 4LDK



公道幅員約6.4m



自由設計♪お好きな間取りで建築できます♪  
ハウスポート施工例  
駐車しやすい  
並列2台のカーブスペース  
南側に配置した三面採光の  
陽当たりの良いLDK  
収納豊富な間取り  
道路からの目目が気にならず  
プライベート空間を保てる  
広々とした南庭

※上記プランは一例です。プランはお客様が自由に決定できます。  
※上記プランの場合、建物本体価格の他に、別途外構工事費、建築確認費用等約170万円が必要となります。



カーナビSET：平塚市御殿1丁目5-24付近

売却物件大募集！ 土地 戸建 マンション

無料査定・高価買取中！ 一般売却、相続、買替等なんでもお気軽にお電話ください

湘南住まいのプロフェッショナル

株式会社 **ハウスポート**

お問い合わせはお気軽に…

みな いいパパ・いいママ

TEL **0463-37-1188**



物件探しは…

ハウスポート

検索



instagram

■〒254-0052 平塚市平塚2丁目1番7号(ハウスポートビル1階) ■神奈川県知事免許(第)第24796号 ■(公社)神奈川県宅地建物取引業協会会員 ■(公社)首都圏不動産公正取引協議会加盟  
■http://www.h-port.net ※上記支払例は頭金0円、ボーナス払いなし、借用期間35年、地方銀行変動金利0.6% お客様によって諸条件が異なります。

# HOUSE PORT

ハウスポート今週のおすすめ物件



平塚市中里  
土地

販売価格 **1,330** 万円

**建築条件なし!**

お好きなプラン・お好きな工務店にて  
素敵な注文住宅をお楽しみください。

**85坪超えの広い土地! 生活便利な立地!**

- 交通: 平塚駅より徒歩28分 ●土地: 282.64㎡ (85.49坪)
- 都市計画: 市街化区域 ●用途地域: 第1種中高層住居専用地域 ●設備: 公営水道・本下水 ●現況: 更地 ●建ぺい率: 60% ●容積率: 200%
- 引渡し: 相談 ●所在: 平塚市中里 ●取引態様: 媒介



平塚市御殿4丁目  
土地

1,400万円 ※R6.7.13価格変更  
販売価格 **1,350** 万円

**建築条件なし!**

お好きなプラン・お好きな工務店にて  
素敵な注文住宅をお楽しみください。

**敷地広々51坪超! 北側隣地畑につき、開放感あり!**

- 交通: 平塚駅よりバス14分徒歩5分 ●土地: 169.9㎡ (51.39坪)
- 都市計画: 市街化区域 ●用途地域: 第1種中高層住居専用地域 ●設備: 公営水道・本下水・PG ●現況: 古家付 ●建ぺい率: 60% ●容積率: 200% ●引渡し: 相談 ●所在: 平塚市御殿4丁目 ●取引態様: 専任 ※古家概要: 築年月昭和58年1月、木造スレート葺2階建、建物面積103.23㎡水漏れ有



平塚市入野  
中古戸建

販売価格 **1,980** 万円

月々 **51,398** 円

返済例: 1,980万円借入の場合  
金利: 0.5% 返済期間: 35年

**レモンイエローの爽やかな外観! ウッドハウス付の戸建!**

- 交通: 平塚駅よりバス18分徒歩5分 ●土地: 134.96㎡ (40.82坪)
- 建物: 92.25㎡ (27.3坪) ●間取: 4LDK ●構造: 木造2階建 ●築年月: 平成16年3月 ●用途地域: 第1種 ●駐車場: 3台有 (車種による) ●設備: 公営水道・本下水・個別PG ●現況: 居住中 ●引渡: 相談 ●所在: 平塚市入野 ●取引態様: 媒介



平塚市片岡  
中古戸建

2,250万円 ※R6.7.7価格変更  
販売価格 **2,200** 万円

月々 **57,109** 円

返済例: 2,200万円借入の場合  
金利: 0.5% 返済期間: 35年

360°VR内見

**東南角地! こだわりのオーダーメイド住宅**

- 交通: 平塚駅よりバス20分徒歩1分 ●土地: 118.04㎡ (35.70坪)
- 建物: 92.34㎡ (27.93坪) ●間取: 3LDK+小室収納 ●構造: 木造2階建 ●築年月: 平成22年5月 ●用途地域: 第1種 ●駐車場: 2台有 ●設備: 公営水道・本下水・個別PG ●現況: 居住中 ●引渡: 相談 ●所在: 平塚市片岡 ●取引態様: 専任 室内とても綺麗です。LDK約20.5帖他に土地0.44㎡有



平塚市豊田平等寺  
中古戸建

販売価格 **2,280** 万円

月々 **59,185** 円

返済例: 2,280万円借入の場合  
金利: 0.5% 返済期間: 35年

**2022年10月リフォーム完了! 陽当り良好の戸建**

- 交通: 平塚駅よりバス14分徒歩8分 ●土地: 100㎡ (30.25坪)
- 建物: 93.57㎡ (28.3坪) ●間取: 4LDK ●構造: 木造2階建 ●築年月: 平成23年6月 ●用途地域: 第1種 ●駐車場: 有 ●設備: 公営水道・本下水・個別PG ●現況: 空家 ●引渡: 即可 ●所在: 平塚市豊田平等寺 ●取引態様: 媒介



平塚市四之宮6丁目  
新築住宅

販売価格 **2,390** (税込) 万円

月々 **63,103** 円

返済例: 2,390万円借入の場合  
金利: 0.5% 返済期間: 35年

**東南角地につき陽当り良好! 新築限定1棟!**

- 交通: 平塚駅よりバス15分徒歩3分 ●土地: 78.76㎡ (約23.82坪)
- 建物: 73.48㎡ (22.21坪) ●間取: 3LDK ●構造: 木造2階建 ●築年月: 令和6年3月完成 ●用途地域: 第1種住居地域 ●駐車場: 有 ●設備: 公営水道・本下水・個別PG ●現況: 完成済 ●引渡: 即可 ●所在: 平塚市四之宮6丁目 ●取引態様: 媒介 ※建確: 第HPA-23-12765-1号



平塚市豊田平等寺  
中古戸建

販売価格 **2,580** (税込) 万円

月々 **66,973** 円

返済例: 2,580万円借入の場合  
金利: 0.5% 返済期間: 35年

360°VR内見

**2024.7フルリフォーム完了! 陽当り・住環境良好!**

- 交通: 平塚駅よりバス20分徒歩4分 ●土地: 111.99㎡ (33.87坪)
- 建物: 85.28㎡ (25.79坪) ●間取: 3LDK ●構造: 木造2階建 ●築年月: 平成11年8月 ●用途地域: 第1種 ●駐車場: 2台有 ●設備: 公営水道・本下水・個別PG ●現況: 空家 ●引渡: 即可 ●所在: 平塚市横内 ●取引態様: 媒介



平塚市豊田平等寺  
中古戸建

3,080万円 ※R6.7.7価格変更  
販売価格 **2,600** 万円

月々 **67,492** 円

返済例: 2,600万円借入の場合  
金利: 0.6% 返済期間: 35年

360°VR内見

**広々フルバルコニー付! 築浅オール電化住宅**

- 交通: 平塚駅よりバス18分徒歩6分 ●土地: 82.04㎡ (24.81坪)
- 建物: 86.69㎡ (26.22坪) ●間取: 3LDK ●構造: 木造2階建 ●築年月: 令和元年9月 ●用途地域: 第1種中高層住居専用地域 ●駐車場: 2台有 (車種による) ●設備: 公営水道・本下水・オール電化 ●現況: 居住中 ●引渡: 相談 ●所在: 平塚市豊田平等寺 ●取引態様: 専任



平塚市御殿3丁目  
新築全7棟

販売価格 **3,480** (税込) 万円

月々 **90,336** 円

返済例: 3,480万円借入の場合  
金利: 0.5% 返済期間: 35年

**全棟駐車スペース2台有! 選べる間取全7棟**

- 交通: 平塚駅よりバス10分徒歩6~7分 ●土地: 128.47~128.48㎡ (約38.86坪) ●建物: 100.19~100.81㎡ (約30.3~30.49坪) ●間取: 3~4LDK ●構造: 木造2階建 ●築年月: 令和6年10月下旬完成予定 ●用途地域: 第1種 ●駐車場: 2台有 ●設備: 公営水道・本下水・都市ガス ●現況: 建築中 ●引渡: 完成後 ●所在: 平塚市御殿3丁目 ●取引態様: 媒介 ※建確: 第R06SHC110850号



平塚市根板間  
新築分譲住宅

販売価格 **3,480** (税込) 万円

月々 **90,336** 円

返済例: 3,480万円借入の場合  
金利: 0.5% 返済期間: 35年

**生活利便施設が揃った好立地! 車2台駐車可能!**

- 交通: 平塚駅よりバス14分徒歩4分 ●土地: 100.12㎡ (約30.28坪)
- 建物: 99.37㎡ (30.05坪) ●間取: 4LDK ●構造: 木造2階建 ●築年月: 令和7年1月完成予定 ●用途地域: 第1種住居地域 ●駐車場: 有 ●設備: 公営水道・本下水・個別PG ●現況: 古家 ●引渡: 完成後 ●所在: 平塚市根板間 ●取引態様: 売主 ※建確: 第2023SBC-確03351H号



平塚市諏訪町  
新築戸建

3,880万円 ※R6.6.22価格変更  
販売価格 **3,480** (税込) 万円

月々 **90,336** 円

返済例: 3,480万円借入の場合  
金利: 0.5% 返済期間: 35年

**南西角地・2階リビング・富士見まで550m**

- 交通: 平塚駅よりバス9分徒歩1分 ●土地: 71.59㎡ (21.65坪)
- 建物: 110.95㎡ (33.56坪) ※ガレージ含む ●間取: 3LDK ●構造: 木造3階建 ●築年月: 令和6年10月完成予定 ●用途地域: 第1種住居地域 ●駐車場: 有 ●設備: 公営水道・本下水・都市ガス ●現況: 建築中 ●引渡: 完成後 (令和6年10月下旬予定) ●所在: 平塚市諏訪町 ●取引態様: 売主 ※建確: 第2023SBC-確02750H号



平塚市桜ヶ丘  
新築全3棟

販売価格 **3,580** (税込) 万円

月々 **92,932** 円

返済例: 3,580万円借入の場合  
金利: 0.5% 返済期間: 35年

**お車並列3台駐車可能! 生活しやすい環境!**

- 交通: 平塚駅よりバス8分徒歩5分 ●土地: 115.17~128.82㎡ (34.82~38.75坪) ●建物: 96.05~101.84㎡ (約29.05~30.8坪)
- 間取: 4LDK ●構造: 木造2階建 ●築年月: 令和6年6月完成 ●用途地域: 第1種 ●駐車場: 3台有 ●設備: 公営水道・本下水・都市ガス ●現況: 完成済 ●引渡: 即可 ●所在: 平塚市桜ヶ丘 ●取引態様: 媒介 ※建確: 第2023SBC-確01909Y号



平塚市中里  
新築戸建

販売価格 **4,680** (税込) 万円

月々 **121,486** 円

返済例: 4,680万円借入の場合  
金利: 0.5% 返済期間: 35年

同社施工例: リビング

**南道路につき陽当り良好! 充実の設備!**

- 交通: 平塚駅よりバス6分徒歩5分 ●土地: 126.37㎡ (約38.22坪)
- 建物: 99.36㎡ (30.05坪) ●間取: 3LDK ●構造: 木造2階建 ●築年月: 令和6年9月中旬完成予定 ●用途地域: 第1種 ●駐車場: 2台有 ●設備: 公営水道・本下水・都市ガス ●現況: 建築中 ●引渡: 完成後 ●所在: 平塚市中里 ●取引態様: 媒介 ※建確: 第2023SBC-確03831H号



平塚市富士見町  
土地

販売価格 **5,850** 万円

**建築条件なし!**

お好きなプラン・お好きな工務店にて  
素敵な注文住宅をお楽しみください。

**124坪超の敷地に思い思いの家を**

- 交通: 平塚駅よりバス9分徒歩2分 ●土地: 412.88㎡ (124.89坪)
- 都市計画: 市街化区域 ●用途地域: 第1種住居地域 ●設備: 公営水道・本下水 ●現況: 古家 ●建ぺい率: 60% ●容積率: 200 (160%) ●引渡し: 相談 ●備考: 敷地南側部分現在月極駐車場収入有 (8,000円×6台) ●所在: 平塚市富士見町 ●取引態様: 専任



秦野市菖蒲  
土地

販売価格 **12,000** 万円

計1222.99坪の土地

**新駅名新秦野インター至近!**

- 交通: 秦野駅より車で15分 ●土地: ①1063㎡ (321.55坪) ②2,979.97㎡ (901.44坪) ※2ヶ所合計4042.97㎡ (約1222.99坪)
- 用途地域: 市街化調整区域 ●設備: 井戸・個別浄化槽 ●PG ●現況: プレハブ6帖・ヤードあり ●建ぺい率: 50% ●容積率: 80% ●引渡し: 相談 ●その他: 台費 (計り器60t)、空き缶圧縮機 ●所在: 秦野市菖蒲 ●取引態様: 媒介 ※建築不可

