

平塚市  
公所  
GUZO

新築分譲住宅 全5棟

# OPEN house

オープンハウス

6/15(土)16(日)22(土)23(日)  
4days 10:00-17:00

直・接・現・地・へ  
お・越・し・下・さ・い・♪



※2号棟写真

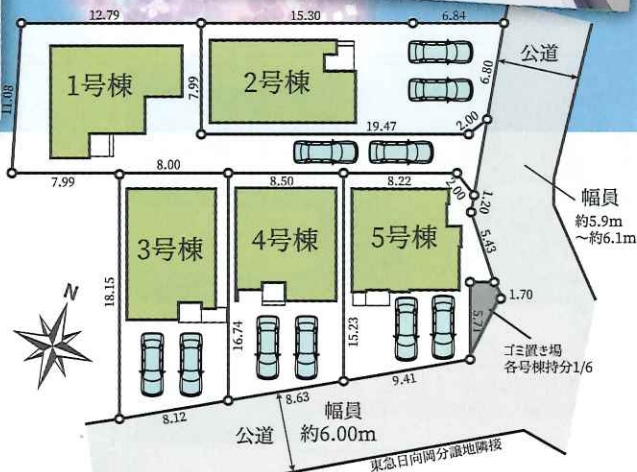
人気の旭小・旭陵中学区に♪  
スタイリッシュな新築分譲住宅が誕生

全棟カースペース2台可！各種収納など多彩な間取り

販売価格 **2,848** (税込) 万円

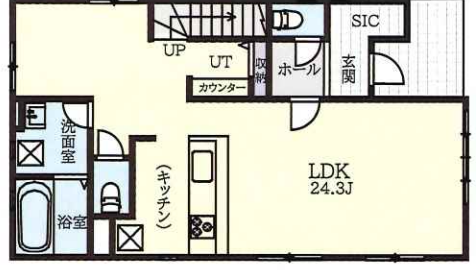
返済プラン例  
金利 0.5% 頭金 0円 ボーナス 払い0円 借入期間 35年

借入 2,848万円の場合  
月々 **73,929** 円

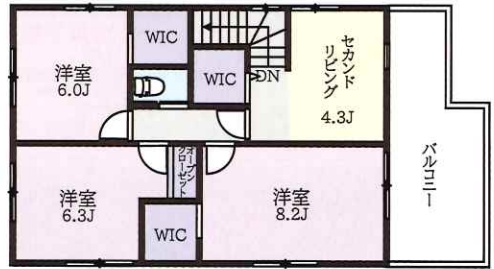


### 2号棟間取図 3LDK

販売価格3,390万円(税込)  
土地:170.88㎡ (51.69坪)  
建物:108.90㎡ (32.94坪)



### 3LDK+ セカンドリビング



*point*  
WIC3か所！SIC付！  
オープクローゼット付♪  
リビング内にカウンター付  
ユーティリティ  
LDK広々24.3帖！  
3面採光につき陽当たり良好



■交通：JR東海道線「平塚」駅バス17分「日向岡入口」徒歩5分 ■販売価格/2,848万円(税込) ~ 3,590万円(税込) 最多価格帯3,490万円2棟 ■土地面積：135.91㎡ (約41.11坪) ~ 213.68㎡ (約64.64坪)  
■建物面積：107.29㎡ (約32.45坪) ~ 108.90㎡ (約32.94坪) ■土地権利：所有権 ■建物構造：木造2階建 ■間取り：3LDK+セカンドリビング~4LDK ■現況：完成済(令和6年6月) ■建築確認番号：第23UD11S 建07350号、他 ■総棟数/5棟 ■所在地：平塚市公所 ■取引態様：媒介

売却物件大募集！ 土地 戸建 マンション 無料査定・高価買取中！ 一般売却、相続、買替等なんでもお気軽にお電話ください

湘南住まいのプロフェッショナル

株式会社 **ハウスポート** TEL **0463-37-1188**

物件探しは…  
ハウスポート  
検索 home page instagram

〒254-0052 平塚市平塚2丁目1番7号(ハウスポートビル1階) ■神奈川県事免許(許)第24796号 ■(公社)神奈川県宅建物取引業協会会員 ■(公社)首都圏不動産公正取引協議会加盟  
http://www.h-port.net ※上記支払例は頭金0円、ボーナス払いなし、借入期間35年、地方銀行変動金利0.5% お客様によって諸条件が異なります。



# HOUSEPORT

ハウスポート今週のおすすめ物件



**大磯町大磯 土地**

販売価格 **880** 万円

**建築条件つき**

建物参考プラン 間取図  
敷地面積 196.16㎡ (約59.33坪)  
1階部積: 57.96㎡ (17.53坪)  
2階部積: 57.13㎡ (17.20坪)  
内庭面積: 4.96㎡ (1.50坪)  
建物面積: 120.05㎡ (36.31坪)  
建物参考価格: 2,531万円

**駅徒歩圏、海が近く閑静で暮らしやすい住環境**

- 交通: 大磯駅より徒歩8分 ●土地: 196.16㎡ (59.3坪) ●都市計画: 市街化区域 ●用途地域: 近隣商業地域 ●設備: 公営水道・本下水・PG
- 現況: 更地 ●建ぺい率: 80% ●容積率: 200% ●引渡し: 即可
- 所在: 大磯町大磯 ●取引態様: 専任 ※建築条件付



**平塚市岡崎 中古戸建**

販売価格 **1,180** 万円

月々 **30,631** 円

返済例: 1,180万円借入の場合  
金利: 0.5% 返済期間: 35年

**360° VR 内見**

**自然感じる♪リフォーム済平屋建住宅!**

- 交通: 平塚駅よりバス 34分 徒歩 12分 ●土地: 140.12㎡ (42.38坪) + 17.46㎡のうち特分 1/2 ●建物: 49.57㎡ (14.99坪) ●間取: 3K
- 構造: 木造平屋建 ●築年月: 昭和52年 3月 ●用途地域: 第1種中高層住居専用地域 ●設備: 公営水道・本下水・個別 PG
- 現況: 空家 ●引渡: 相談 ●所在: 平塚市岡崎 ●取引態様: 専任



**平塚市寺田縄 中古戸建**

販売価格 **1,770** 万円

月々 **45,947** 円

返済例: 1,770万円借入の場合  
金利: 0.5% 返済期間: 35年

**閑静な住宅地! 南道路の明るい洋風住宅♪リバーサイド**

- 交通: 平塚駅よりバス 13分 徒歩 7分 ●土地: 100.49㎡ (30.39坪)
- 建物: 92.74㎡ (28.05坪) ●間取: 3LDK→4LDKに変更可能※別途費用がかかります。 ●構造: 木造 2階建 ●築年月: 平成 14年 10月
- 用途地域: 第1中 ●駐車場: 2台分 ●設備: 公営水道・本下水・個別 PG
- 現況: 居住中 ●引渡: 相談 ●所在: 平塚市寺田縄 ●取引態様: 専任
- ※他私道 53㎡ x 6分の1別荘有



**平塚市上吉沢 中古戸建**

販売価格 **2,200** 万円

月々 **57,109** 円

返済例: 2,200万円借入の場合  
金利: 0.5% 返済期間: 35年

**ウッドデッキのある広い庭付! おしゃれな築浅住宅!**

- 交通: 平塚駅よりバス 16分 徒歩 2分 ●土地: 150.6㎡ (45.55坪)
- 建物: 93.96㎡ (28.42坪) ●間取: 4LDK ●構造: 木造 2階建
- 築年月: 平成 29年 10月 ●都市計画: 市街化調整区域 ●用途地域: 無指定 ●駐車場: 2台分 ●設備: 公営水道・浄化槽・個別 PG
- 現況: 居住中 ●引渡: 相談 ●所在: 平塚市上吉沢 ●取引態様: 媒介



**平塚市片岡 中古戸建**

販売価格 **2,250** 万円

月々 **58,407** 円

返済例: 2,250万円借入の場合  
金利: 0.5% 返済期間: 35年

**360° VR 内見**

**東南角地♪こだわりのオーダーメイド住宅**

- 交通: 平塚駅よりバス 20分 徒歩 1分 ●土地: 118.04㎡ (35.70坪)
- 建物: 92.34㎡ (27.93坪) ●間取: 3LDK ●構造: 木造 2階建
- 築年月: 平成 22年 5月 ●用途地域: 第1中 ●駐車場: 2台分 ●設備: 公営水道・本下水・個別 PG ●現況: 居住中 ●引渡: 相談 ●所在: 平塚市片岡
- 取引態様: 専任 室内ととも綺麗です。 LDK約 20.5帖他に土地 0.44㎡有



**平塚市公所 新築全2棟**

販売価格 **2,580** (税込) 万円

月々 **66,973** 円

返済例: 2,580万円借入の場合  
金利: 0.5% 返済期間: 35年

**SIC・WIC・パントリーなど多彩な収納を完備**

- 交通: 平塚駅よりバス 33分 徒歩 3分 ●土地: 2号棟 109㎡ (32.97坪)
- 建物: 2号棟 87.15㎡ (26.36坪) ●間取: 3LDK ●構造: 木造 2階建
- 築年月: 令和 5年 10月 完成 ●用途地域: 第1低 ●駐車場: 2台分 ●設備: 公営水道・本下水・個別 PG ●現況: 完成済 ●引渡: 即可 ●所在: 平塚市公所
- 取引態様: 媒介 ※建確: 第 HPA-23-04627-1号



**平塚市豊田平等寺 中古戸建**

販売価格 **3,080** 万円

月々 **79,952** 円

返済例: 3,080万円借入の場合  
金利: 0.5% 返済期間: 35年

**令和元年築! 室内大変きれいです! 約15帖の広々フルバルコニー付♪ご家族に嬉しい収納豊富な間取です**



**平塚市根坂間 新築全2棟**

販売価格 **3,180** (税込) 万円

月々 **82,548** 円

返済例: 3,180万円借入の場合  
金利: 0.5% 返済期間: 35年

**敷地45.6坪! ゆったり4LDK+S♪**

- 交通: 平塚駅よりバス 20分 徒歩 2分 ●土地: 1号棟 150.79㎡ (45.61坪)
- 建物: 1号棟 103.92㎡ (31.43坪) ●間取: 4SLDK ●構造: 木造 2階建
- 築年月: 令和 6年 7月 完成予定 ●用途地域: 第1住 ●駐車場: 2台分 ●設備: 公営水道・本下水・個別 PG ●現況: 建築中 ●引渡: 完成後
- 所在: 平塚市根坂間 ●取引態様: 媒介
- ※建確: 第 2023SBC- 確 02070Y号



**平塚市めぐみが丘 1丁目 中古戸建**

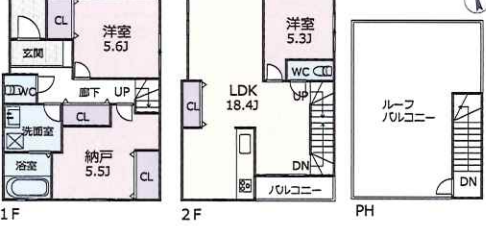
販売価格 **3,400** 万円

月々 **88,259** 円

返済例: 3,400万円借入の場合  
金利: 0.5% 返済期間: 35年

**敷地広々70坪!! サッカー連盟公認の人工芝を使用した広々南庭付!**

- 交通: 平塚駅よりバス 23分 徒歩 2分 ●土地: 233.48㎡ (70.62坪)
- 建物: 108.8㎡ (32.93坪) ●間取: 4LDK ●構造: 木造 2階建
- 築年月: 平成 20年 12月 ●用途地域: 第1種中高層住居専用地域
- 駐車場: 2台分 ●設備: 公営水道・本下水・都市ガス ●現況: 居住中
- 引渡: 相談 ●所在: 平塚市めぐみが丘1丁目 ●取引態様: 専任



**広々フルバルコニー付! 築浅オール電化住宅**

- 交通: 平塚駅よりバス 18分 徒歩 6分 ●土地: 82.04㎡ (24.81坪)
- 建物: 86.69㎡ (26.22坪) ●間取: 3LDK ●構造: 木造 2階建
- 築年月: 令和元年 9月 ●用途地域: 第1種中高層住居専用地域
- 駐車場: 2台分 (車種による) ●設備: 公営水道・本下水・オール電化
- 現況: 居住中 ●引渡: 相談 ●所在: 平塚市豊田平等寺 ●取引態様: 専任



**平塚市公所 新築分譲住宅**

販売価格 **3,480** (税込) 万円

月々 **90,336** 円

返済例: 3,480万円借入の場合  
金利: 0.5% 返済期間: 35年

**床暖房や多目的カウンター完備! 設備充実の新築**

- 交通: 平塚駅よりバス 19分 徒歩 5分 ●土地: 147.93㎡ (44.74坪)
- 建物: 102.18㎡ (30.9坪) ●間取: 4LDK ●構造: 木造 2階建
- 築年月: 令和 5年 11月 完成 ●用途地域: 第1種住居専用地域
- 駐車場: 2台分 ●設備: 都市ガス・公営水道・本下水
- 現況: 完成済 ●引渡: 即可 ●所在: 平塚市公所 ●取引態様: 媒介
- ※建確: 第 23UDITK 建 00098号



**平塚市董平 店舗付住宅 (居抜き)**

販売価格 **4,440** 万円

月々 **115,256** 円

返済例: 4,440万円借入の場合  
金利: 0.5% 返済期間: 35年

**こだわり抜いた注文住宅! 車4台分利用可能!**

- 交通: 平塚駅より徒歩 19分 ●土地: 146.93 (44.44坪)
- 建物: 161.09㎡ (48.72坪) ●間取: 3LDK+店舗+屋根裏収納 x3
- 構造: 木造2階建 ●築年月: 平成 21年 5月 ●用途地域: 第1中
- 駐車場: 4台分利用可能 ●設備: 公営水道・本下水・都市ガス
- 接道: 南西側幅員 7.8m公道 ●現況: 居住中 ●引渡: 相談 ●所在: 平塚市董平 ●取引態様: 媒介 ※冷蔵庫や冷凍庫、厨房設備など揃っています。



**平塚市富士見町 土地**

販売価格 **5,850** 万円

**建築条件なし!**

お好きなプラン・お好きな工務店にて素敵な注文住宅をお楽しみください。

**124坪超の敷地に思いの家を**

- 交通: 平塚駅よりバス 9分 徒歩 2分 ●土地: 412.45㎡ (124.76坪)
- 都市計画: 市街化区域 ●用途地域: 第1種住居地域 ●設備: 公営水道・本下水 ●現況: 古家 ●建ぺい率: 60% ●容積率: 200 (160) %
- 引渡し: 相談 ●備考: 敷地南側部分現月極駐車場取入有 (8,000円 x 5台) ●所在: 平塚市富士見町 ●取引態様: 専任
- ※中古住宅としてもご検討ください。



**平塚市紅谷町 売1棟ビル**

販売価格 **6,800** 万円

月々 **174,000** 円

返済例: 6,800万円借入の場合  
金利: 0.5% 返済期間: 35年

**駅徒歩2分!**

**紅谷Beロード沿い3階建売ビル!**

- 交通: 平塚駅より徒歩 2分 ●土地: 142.55㎡ (43.12坪)
- 建物: 309.48㎡ (93.61坪) ●建ぺい率: 80% ●容積率: 500 (480) % ●構造: RC造 3階建 ●築年月: 昭和 48年 2月
- 接道: 北側幅員 8m公道 ●設備: 公営水道・本下水・都市ガス
- 現況: 空 ●引渡: 相談 ●所在: 平塚市紅谷町 15-18 ●取引態様: 媒介



**平塚市唐ヶ原 中古戸建**

販売価格 **7,500** 万円

月々 **194,689** 円

返済例: 7,500万円借入の場合  
金利: 0.5% 返済期間: 35年

**三方角地、相模湾を望む大型注文住宅**

- 交通: 平塚駅よりバス 11分 徒歩 5分 ●土地: 157.5㎡ (47.64坪)
- 建物: 170.42㎡ (51.55坪) ●間取: 1LDLDDKKK+フルバルコニー
- 構造: 鉄骨陸屋根造 3階建 ●築年月: 平成 20年 7月 ●用途地域: 第1種住居専用地域 ●設備: 公営水道・本下水・オール電化 ●現況: 居住中
- 引渡: 相談 ●所在: 平塚市唐ヶ原 ●取引態様: 専任

