

平塚市 根坂間

open HOUSE

オープン 2/15(土)-16(月)
ハウス 10:00-17:00

直接現地へ
お越し下さい！



360° VR公開中！



ZEH水準省エネ住宅

フラット35S(金利Aタイプ)利用可

堂々
完成

売主物件につき

仲介手数料 0円

※販売価格の
3%+6万円×消費税が
ハウスポートなら0円!!

新築戸建 販売価格

3,480(税込)万円

返済プラン例	金利	頭金	ボーナス払い	借入期間
借入 3,480万円の場合	0.6%	0円	払い0円	35年
				月々 91,882円

人気の旭小旭陵中学区

point 東西が道路・水路なので開放感あり(接道は西側のみ)

point 固定階段で上れる8.3帖の広々としたロフト付

point 回遊できる収納付きの洗面室

point 学校・スーパー・コンビニ等近い好立地

point 生活動線を考えた使いやすい間取り

point 開閉楽々♪電動シャッター

カースペース2台分

現地

セブンイレブン
クリエイティブ・ティン
高村団地北

平塚高村団地

旭小学校

文 旭小学校

高村保育園

リカ書店

Aコープ

勝原小学校

高村団地東側

アクセスmap

googlemap

カナビ SET 『平塚市根坂間 189-5』

【物件概要】

- 交通: JR東海道線「平塚」駅バス14分「高村団地入口」停歩4分
- 土地面積: 100.12㎡(約30.28坪)
- 建物面積: 99.37㎡(約30.05坪)
- 土地権利: 所有権
- 建物構造: 木造2階建
- 間取り: 4LDK
- 現況: 完成済み
- 築年月: 令和7年2月
- 所在地: 平塚市根坂間
- 取引態様: 売主

売却物件大募集! 土地 戸建 マンション 無料査定・高価買取中! 一般売却、相続、買替等なんでもお気軽にお電話ください

湘南住まいのプロフェッショナル

株式会社 **ハウスポート** TEL **0463-37-1188**



物件探しは…
ハウスポート
検索



instagram

〒254-0052 平塚市平塚2丁目1番7号(ハウスポートビル1階) ■ 神奈川県知事免許(5)第24796号 ■ (公社)神奈川県宅建物取引業協会会員 ■ (公社)首都圏不動産公正取引協議会加盟
http://www.h-port.net ※上記支払額は頭金0円、ボーナス払いなし、借入期間35年、地方銀行変動金利0.6% お客様によって諸条件が異なります。

仲介手数料不要♪

ハウスポートの売主物件!

平塚市根坂間

建築条件付 全7区画開発分譲地



Point

陽当り
住環境
良好



販売価格
1,280万円 ~ 1,680万円

交通: JR東海道線「平塚」駅バス17分徒歩3分/土地面積: 123.91㎡~152.50㎡ (約37.48坪~46.13坪)/最廉価格帯 1,480万円/権利: 所有権/現況: 造成中/用途地域: 第一低/建ぺい率: 50%/容積率: 80%/引渡日: 令和7年5月末/開発許可番号: 平塚市指令(開)第299号/備考: 他5.47㎡×1/7別途有/所在地: 平塚市根坂間/取引態様: 売主

平塚市出縄

建築条件付 全10区画開発分譲地



完成間近

Point
陽当り
眺望
良好
湘南平が見えます



販売価格
1,280万円 ~ 1,480万円

交通: JR東海道線「平塚」駅バス15分徒歩6分/土地面積: 130.00㎡~141.95㎡ (約39.32坪~42.93坪)/最廉価格帯 1,480万円/権利: 所有権/現況: 造成中/用途地域: 第一低/建ぺい率: 50%/容積率: 80%/引渡日: 令和7年4月末/開発許可番号: 平塚市指令(開)第98号/備考: 他6.27㎡×1/10別途有/所在地: 平塚市出縄/取引態様: 売主

理想を叶える

完全自由設計!
Free Design

平塚市河内

建築条件付売地

角地につき
開放感
あり!

Point

車3台駐車可能!



参考プラン
建物面積105.57㎡ (31.93坪)
販売価格 **1,280万円**

交通: JR東海道線「平塚」駅バス23分徒歩7分/土地面積: 127.55㎡ (38.58坪)/権利: 所有権/現況: 古家有(更地渡し)/用途地域: 第一種中高層住居専用地域/建ぺい率: 60%/容積率: 160%/引渡日: 令和7年4月末/所在地: 平塚市河内/取引態様: 売主

スタッフおすすめ物件

中古マンション
平塚グリーンマンション

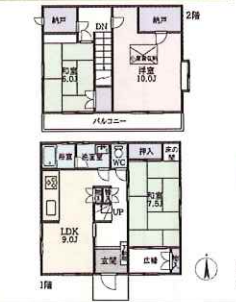


ペット飼育可能♪
南向きにつき陽当り良好!

●交通: 平塚駅よりバス10分徒歩1分
●構造: SAC造10階建●所在階: 5階
●築年月: 昭和56年10月
●専有面積: 66.81㎡ (20.21坪)
●バルコニー: 6.72㎡ ●間取: 3LDK
●現況: 居住中●管理費: 8,800円(月) ●修繕: 14,740円(月)
●管理人: 日勤 ●所在: 平塚市諏訪町 ●取引態様: 専任

販売価格
880万円
月々の返済額(金利: 0.6% 返済期間: 35年)
880万円借入の場合 **23,235円**

中古戸建
平塚市河内



南道路につき陽当り良好!

●交通: 平塚駅バス16分徒歩2分
●土地: 86.00㎡ (26.01坪)
●建物: 90.00㎡ (27.22坪)
●間取: 3LDK ●構造: 木造2階建
●築年月: 平成4年2月 ●用途地域: 第1種●駐車場: 無 ●現況: 空家●引渡: 相談 ●所在: 平塚市河内 ●取引態様: 媒介

販売価格
1,200万円
月々の返済額(金利: 0.6% 返済期間: 35年)
1,200万円借入の場合 **31,683円**

中古戸建
平塚市万田3丁目



おしゃれな北歐風リフォーム住宅!

●交通: 平塚駅バス25分徒歩3分
●土地: 134.71㎡ (40.74坪)
●建物: 104.1㎡ (31.49坪)
●間取: 4LDK ●構造: 木造2階建
●築年月: 昭和62年6月 ●用途地域: 第1低●駐車場: 有 ●設備: 公営水道・個別PG・浄化槽
●現況: 空家●引渡: 相談 ●所在: 平塚市万田3丁目 ●取引態様: 専任

販売価格
2,097万円
月々の返済額(金利: 0.6% 返済期間: 35年)
2,100万円借入の場合 **55,446円**

新築全3棟(残り1棟)
平塚市出縄



敷地約56坪!車2台駐車可能

●交通: 平塚駅バス18分徒歩7分
●土地: 185.11㎡ (55.99坪)
●建物: 90.72㎡ (27.44坪)
●間取: 3LDK ●構造: 木造2階建
●築年月: 令和6年11月 ●用途地域: 第一低●駐車場: 2台 ●設備: 公営水道・本下水・個別PG ●現況: 完成済●引渡: 即可 ●所在: 平塚市出縄 ●取引態様: 媒介

販売価格
2,280万円
月々の返済額(金利: 0.6% 返済期間: 35年)
2,280万円借入の場合 **60,199円**

中古戸建
平塚市桜ヶ丘



南道路につき陽当り良好!

●交通: 平塚駅バス9分徒歩4分
●土地: 128.15㎡ (38.76坪)
●建物: 111.48㎡ (33.72坪)
●間取: 3LDK ●構造: 木造2階建
●築年月: 平成11年6月 ●用途地域: 第1中●駐車場: 2台 ●設備: 公営水道・本下水・PG ●接道: 南側公道4.5m ●現況: 居住中 ●引渡: 相談 ●所在: 平塚市桜ヶ丘 ●取引態様: 専任

販売価格
2,380万円
月々の返済額(金利: 0.6% 返済期間: 35年)
2,380万円借入の場合 **62,839円**

新築戸建
平塚市富士見町



南側隣地通路!陽当り通風良好

●交通: 平塚駅バス8分徒歩3分
●土地: 121.07㎡ (36.62坪)
●建物: 95.02㎡ (28.74坪)
●間取: 4LDK ●構造: 木造2階建
●築年月: 令和7年2月 ●用途地域: 第1低●駐車場: 2台 ●設備: 公営水道・本下水・都市ガス ●現況: 建築中●引渡: 即日可 ●所在: 平塚市富士見町 ●取引態様: 専任

販売価格
4,190万円
月々の返済額(金利: 0.6% 返済期間: 35年)
4,190万円借入の場合 **110,628円**

中古マンション
プレシス平塚



10階南西角部屋
富士山・海見えます!

●交通: 平塚駅より徒歩5分 ●構造: RC造11階建 ●所在階: 10階
●築年月: 令和5年2月 ●専有面積: 55.29㎡ (16.72坪) ●バルコニー: 10.26㎡ ●間取: 2SLDK ●現況: 居住中 ●管理費: 12,190円(月) ●修繕: 5,530円(月) ●管理人: 日勤 ●所在: 平塚市宮ノ前 ●取引態様: 専任

販売価格
4,500万円
月々の返済額(金利: 0.6% 返済期間: 35年)
4,500万円借入の場合 **118,813円**

土地
平塚市山下一丁目



陽当り良好!140坪超の平地

●交通: 平塚駅バス14分徒歩4分 ●地目: 畑・田 ●土地: 463.94㎡ (140.34坪) ●都市計画: 市街化区域 ●用途地域: 第1中 ●設備: 公営水道・本下水 ●建ぺい率: 60% ●容積率: 184% ●引渡し: 即 ●所在: 平塚市山下一丁目 ●取引態様: 媒介

販売価格
4,800万円
生活施設も充実♪
暮らしやすい環境です
建築条件なし!

賃貸アパート
平塚市山下一丁目



初期費用が安い!

敷金・礼金・仲介手数料不要!
駐車場1台分無料!

●交通: 平塚駅バス9分徒歩2分
●構造: 軽量鉄骨造2階建(1階部分) ●面積: 42㎡ ●間取: 3DK
●築年月: 昭和62年4月 ●契約期間: 2年(更新可)
●現況: 居住中 ●入居: 3月上旬 ●取引態様: 貸主
月額賃料 敷金0円・礼金0円
53,000円/月