



新年あけましておめでとうございます
 旧年中は格別のご愛顧を賜り厚く御礼申し上げます
 これからも地域に密着し
 お客様に喜ばれる住まいをお届けしてまいります。



株式会社 アイリス  **0120-53-5555**

1 [マンション]

オリンピック 麻布霞坂

販売価格 **23,800** (税込) 万円

都営大江戸線・東京メトロ日比谷線
「六本木」駅徒歩 **7** 分

東京メトロ千代田線
「乃木坂」駅徒歩 **11** 分

予約制内覧会開催

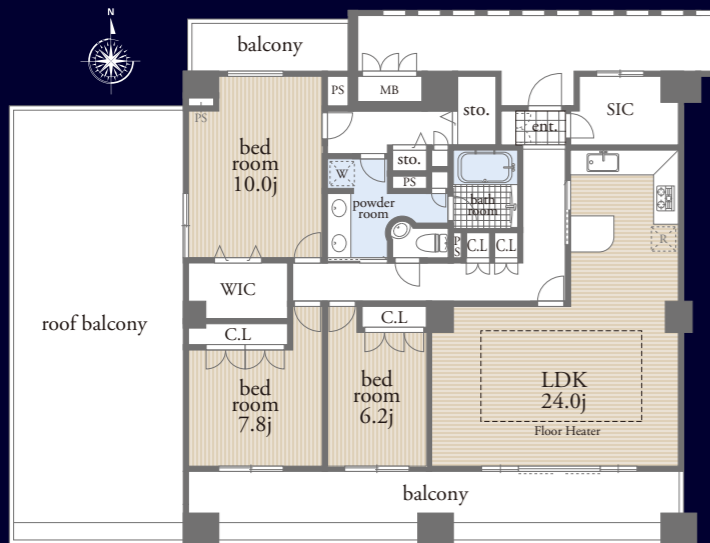
お電話いただければ車でお迎えにあがります

今週の **土・日・祝**



初公開

専有面積 **124.99m²** 陽当りの良い南西角住戸 駐車場所所有権付(2台)



約42m²の大型ルーフバルコニー

13階につき眺望良好

24時間有人管理

□所在/港区西麻布3丁目□専有面積/124.99m²□バルコニー面積/30.61m²□ルーフバルコニー面積/42.24m²□築年月/平成12年7月築□構造/RC造地下1階地上14階建13階部分□管理費/月44,500円□修繕積立金/月18,600円□ルーフバルコニー使用料/月2,100円□CATV使用料/月735円□管理形態/委託管理(常駐)□取引態様/専任媒介

2 [マンション]

コト多摩川

販売価格 **3,399** (税込) 万円



総戸数281戸のビックコミュニティ

初公開



平成25年12月大規模修繕済

陽当り、眺望良好

京急本線
「六郷土手」駅徒歩 **5** 分

平成29年2月内装リノベーション完了予定
システムキッチン・浴室・洗面・トイレ・フローリング・クロス他



□所在/大田区西六郷4丁目□専有面積/66.00m²□バルコニー面積/8.12m²□築年月/昭和54年1月築□構造/SRC造10階建9階部分□管理費/月8,250円□修繕積立金/月6,310円□町会費/月200円□管理形態/委託管理(住込)□取引態様/媒介

3 [建築条件なし宅地分譲]

祐天寺

販売価格 **6,980** 万円

東急東横線「祐天寺」駅徒歩 **9** 分
東急東横線「学芸大学」駅徒歩 **12** 分

南側約6M公道面 間口約8Mの整形地

東側隣地通路のため東南角地のような開放感有



約6M公道

□所在/世田谷区下馬5丁目□土地面積/82.58m²□地目/宅地□用途地域/第一種低層住居専用地域□建ぺい率/50%□容積率/150%□現況/古家有□取引態様/専任媒介

※当該物件における提案プランをご紹介したもので、本宅地販売において、この建築プランが義務づけられるものではありません。