

初公開

[一棟マンション]

池尻大橋

東急田園都市線「池尻大橋」駅徒歩 **4**分

販売価格 **32,000**万円〈税込〉

土地面積 **304.00**㎡

建物面積 **346.69**㎡

二世帯住宅・賃貸併用住宅に適しております
相続対策としても有効



販売現地

GUIDE MAP カーナビ入力/世田谷区池尻3丁目18-33



駅徒歩4分の好立地で閑静な住宅街



1F リビング

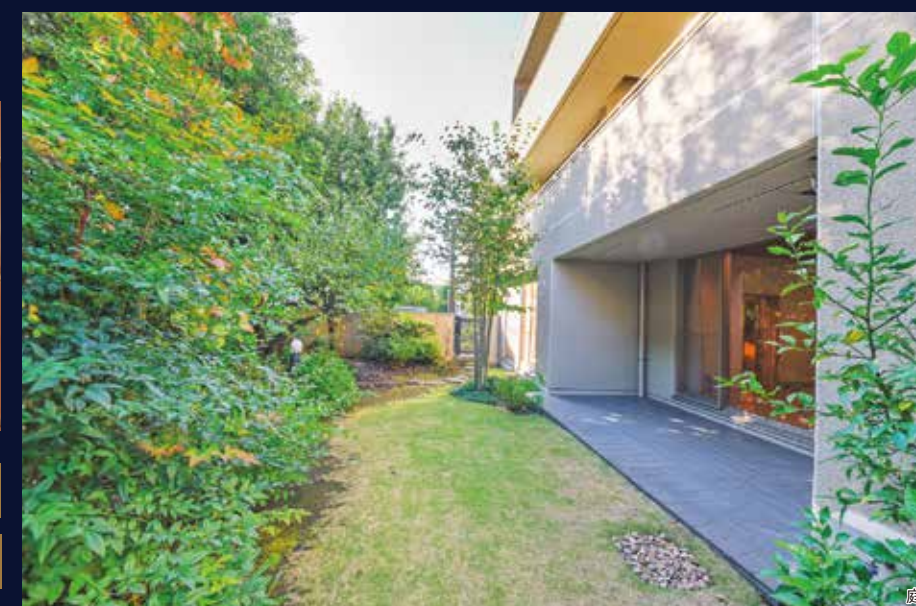
2F リビング

検査済証有

全室南向き設計・LDK21帖の2LDK×3室

南道路に面した陽当りの良い立地

重量感あるRC造り



庭

現地販売会開催 今週の **土・日**

□開催時間/AM10:00~PM6:00
□当日ご都合の悪い方は後日、個別にてご案内致します。



株式会社 アイリス



0120-53-5555

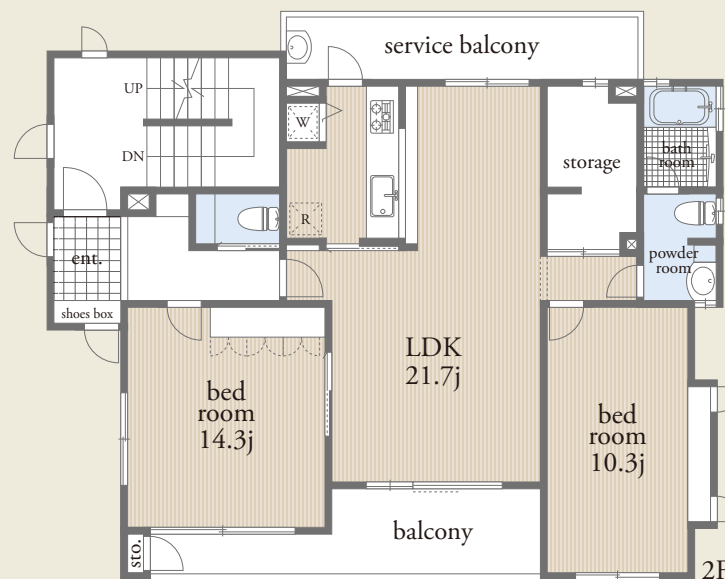


南道路に面した陽当りの良い立地にある
2LDK×3室の多目的に利用できる邸



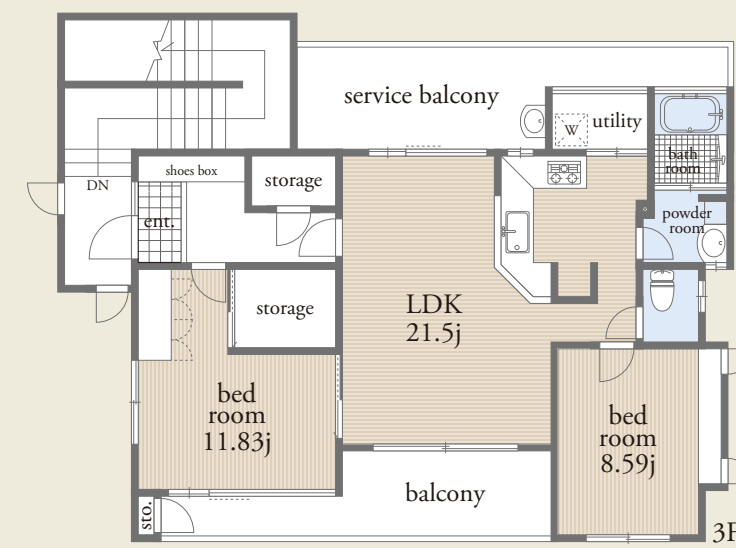
南側約4M道路

東側隣地通路



南北にバルコニーがあり
風通しの良い空間
収納力の高い納戸を完備

※実測図ではありません。



約11.8帖の書斎には納戸を完備
全室南向き・
南北両面バルコニーのため陽当たり良好

物件概要

□所在/世田谷区池尻3丁目18-33 □土地面積/304.00㎡ □建物面積/346.69㎡ □築年月/平成10年6月 □構造/RC造3階建 □建ぺい率/60% □容積率/200% □用途地域/第一種住居地域 □高度地区/45M第二種高度地区 □防火指定/準防火地域 □接道/南側約4M道路 □現況/空室 □取引態様/専任媒介

※図面と現況が異なる場合は現況を優先とさせていただきます。 ※広告制作中に売却の際はご容赦下さい。 ※広告有効期限/平成28年11月末日



未公開物件多数ご用意しております
お気軽にお問い合わせ下さい。

世田谷・目黒・大田・品川エリアで他社に流通していない質の高い物件をご案内いたします。



株式会社 アイリス

〒152-0034 東京都目黒区緑が丘2-24-17 TEL: 03-5731-8622 FAX: 03-5731-8644 E-mail: info@e-iris.co.jp

東京都知事免許(6)第60678号
〔公社〕首都圏不動産公正取引協議会加盟
〔公社〕全日本不動産協会会員
〔公社〕不動産保証協会会員



0120-53-5555

http://www.e-iris.co.jp

アイリス 自由が丘 で検索