

00 等々力7丁目
販売価格 18,500万円



販売現地

現地販売会開催

今週の土・日 開催時間 / AM10:00~PM6:00

□当日ご都合の悪い方は後日、個別にてご案内致します。

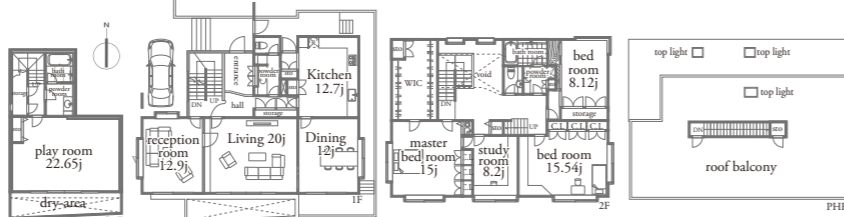
Guide Map カーナビアドレス / 世田谷区等々力7丁目23-18



リビング

22帖の大型プレイルーム 広々大型ウォークインクローゼット
20帖の大空間リビング カースペース3台可 鹿島建設(株)旧施工

土地面積288.07㎡・建物面積339.73㎡ LDK44.7帖+屋上ルーファバルコニー+応接室+書斎+プレイルーム [2Bath Room3Powder Room]



[中古一戸建] 物件概要

□所在 / 世田谷区等々力7丁目23-18 □交通 / 東急大井町線「尾山台」駅徒歩14分「等々力」駅徒歩15分 □土地面積 / 288.07㎡(約87.14坪) □建物面積 / 339.73㎡(約102.76坪) □構造 / RC造地下1階地上2階建 □築年月 / 平成3年11月築 □用途地域 / 第一種低層住居専用地域 □建ぺい率 / 60% □容積率 / 150% □高度地区 / 第一種高度地区 □防火指定 / 準防火地域 □接道 / 北側約6M公道 □取引態様 / 媒介

00 駒沢大学 販売価格 3,380(税込)万円

東急田園都市線 「駒沢大学」駅徒歩13分 初公開
駒沢公園まで徒歩2分(約110M)



販売現地

[中古一戸建] 物件概要
□所在 / 世田谷区駒沢4丁目 □土地面積 / 53.46㎡ □建物面積 / 57.10㎡ □築年月 / 昭和60年7月築 □用途地域 / 第一種低層住居専用地域 □取引態様 / 媒介

00 祐天寺 販売価格 7,280万円より

東急東横線 「祐天寺」駅徒歩4分 初公開

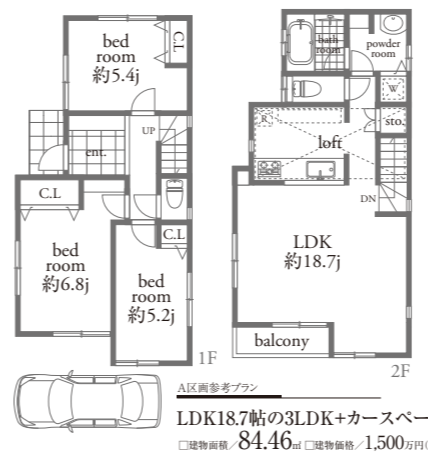


駅徒歩4分 土地約41坪・約30坪
建築条件はございません 閑静な住宅街

[建築条件なし宅地分譲] 物件概要
□所在 / 目黒区五本木1丁目 □土地面積 / 100.00㎡~136.61㎡ □地目 / 宅地 □用途地域 / 第一種低層住居専用地域 □建ぺい率 / 60% □容積率 / 150% □総区画数 / 3区画 □販売区画数 / 3区画 □現況 / 解体中 □取引態様 / 媒介

00 馬込 販売価格 3,880万円より

都営浅草線「馬込」駅徒歩12分
都営浅草線「西馬込」駅徒歩14分
JR京浜東北線「大森」駅徒歩15分



A区画参考プラン LDK18.7帖の3LDK+カースペース
□建物面積 / 84.46㎡ □建物価格 / 1,500万円(税込)



販売現地

約6M公道
約4M位置指定道路
A 土地面積 84.75㎡ [約25.63坪]
B 土地面積 84.00㎡ [約25.41坪]
C 土地面積 83.01㎡ [約25.11坪]
新築販売予定

[建築条件なし宅地分譲] 物件概要
□所在 / 大田区南馬込2丁目 □土地面積 / 83.01㎡~84.75㎡(他私道持分90.82㎡の1/4有) □地目 / 宅地 □用途地域 / 第一種低層住居専用地域 □建ぺい率 / 50% □容積率 / 100% □高度地区 / 第一種高度地区 □防火指定 / 準防火地域 □総区画数 / 4区画 □販売区画数 / 3区画 □販売価格 / 3,880万円~4,380万円 □設備 / 都市ガス・公営水道・本下水・東京電力 □取引態様 / 媒介

00 祐天寺 販売価格 6,980万円

東急東横線「祐天寺」駅徒歩9分・「学芸大学」駅徒歩12分
南側約6M公道面 間口約8Mの整形地
東側隣地通路のため東南角地のような開放感

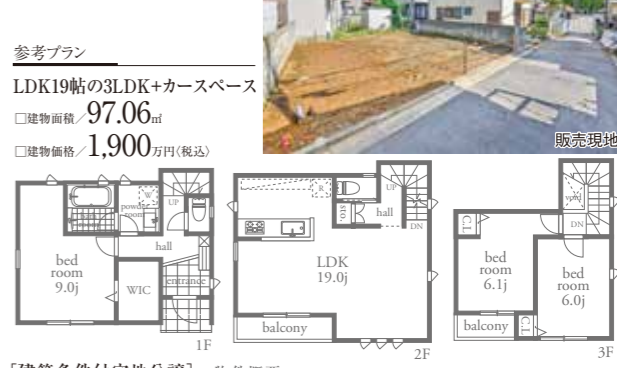


約6M公道
土地面積 約82.58㎡ [約24.98坪]

[建築条件なし宅地分譲] 物件概要
□所在 / 世田谷区下馬5丁目 □土地面積 / 82.58㎡ □地目 / 宅地 □用途地域 / 第一種低層住居専用地域 □建ぺい率 / 50% □容積率 / 150% □現況 / 古家右 □取引態様 / 専任媒介

00 鵜の木 販売価格 2,980万円

東急多摩川線「鵜の木」駅徒歩5分 初公開
緑を望める静かな住環境
間口約8Mの整形地



参考プラン LDK19帖の3LDK+カースペース
□建物面積 / 97.06㎡
□建物価格 / 1,900万円(税込)

[建築条件付宅地分譲] 物件概要
□所在 / 大田区鵜の木1丁目 □土地面積 / 67.66㎡(他セットバック約1.9m有) □地目 / 宅地 □用途地域 / 第一種住居地域 □建ぺい率 / 60% □容積率 / 200% □現況 / 更地 □取引態様 / 媒介
※旧法借地権、新規20年、地代月18,400円