

# 田園調布2 現地同時販売会開催 今週の土・日

□開催時間  
AM10:00~PM5:00

初公開

## 第1現地

[ 建築条件なし宅地分譲 ]

## 田園調布

販売価格 **5,580** 万円

全4区画・最終1区画

第一種低層住居専用地域の静かな街並み

東急東横線「田園調布」駅徒歩 **11** 分

東急東横線「多摩川」駅徒歩 **10** 分

当日は第1現地へお越し下さい。第2現地へもご案内致します。



カーナビ入力 / 大田区田園調布1丁目46-14



販売現地

約  
**5.4**  
M公道

土地面積  
約**81.01**㎡[約24.5坪]

Sold  
Out

Sold  
Out

約5.4M公道に面した整形地

Land plan

Sold  
Out

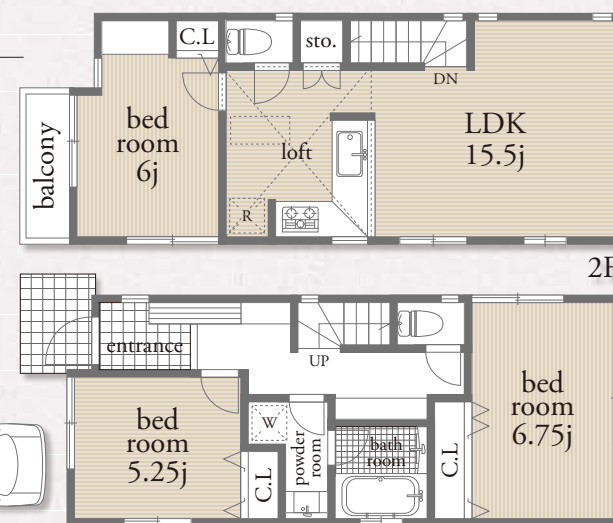
約  
**3.3**  
M公道

※実測図ではありません。

【物件概要】 □所在 / 大田区田園調布1丁目46-14 □土地面積 / 81.01㎡ □地目 / 宅地 □用途地域 / 第一種低層住居専用地域 □  
建ぺい率 / 50% □容積率 / 100% □高度地区 / 第一種高度地区 □防火指定 / 準防火地域 □現況 / 駐車場 □取引態様 / 媒介

参考プラン  
Floor plan

LDK15.5帖の  
3LDK  
+カースペース  
□建物面積 / 80.72㎡  
□建物価格 / 1,500万円  
(税込)



1F



株式会社 アイリス



0120-53-5555