

0 久が原
販売価格 4,280万円

東急池上線「久が原」駅徒歩9分
坪単価約134.8万円
広々約7M公道面

現地販売会開催
今週の土・日 開催時間/AM10:00~PM5:00
□当日ご都合の悪い方は後日、個別にご案内致します。



最終1区画

北側約7.2M公道

東側約7.1M公道

販売現地

Land plan

土地面積 104.00㎡ (約31.46坪)

建築条件はございません
区画整理された美しい街並み
第一種低層住居専用地域の静かな住環境

参考プラン

□建物面積 93.15㎡ (約28.18坪)

1F: WIC, bed room 6j, LDK 19j, balcony

2F: bed room 7.5j, bed room 6j, LDK 19j, balcony

□所在/大田区久が原3丁目15-6 □土地面積/104.00㎡ □地目/宅地 □用地地域/第一種低層住居専用地域 □建ぺい率/50% □容積率/100% □高度地区/第一種高度地区 □防火指定/準防火地域 □総区画数/3区画 □販売区画数/1区画 □現況/更地 □取引態様/媒介

0 駒沢大学
販売価格 5,480万円

東急田園都市線「駒沢大学」駅徒歩12分
東急世田谷線「若林」駅徒歩8分
東急世田谷線「松陰神社前」駅徒歩8分

角地
南西公道面に付陽当良好
弦巻小学校まで徒歩約8分
駒沢中学校まで徒歩約7分

初公開

販売現地

参考プラン

□建物面積 91.49㎡ (約27.67坪)

1F: entrance, shoes in closet, powder room, bed room 5.44j, bed room 6.94j, LDK 18.66j

2F: bed room 6.5j, LDK 18.66j, balcony

□所在/世田谷区上馬5丁目 □土地面積/77.34㎡ □地目/宅地 □用地地域/第一種低層住居専用地域 □建ぺい率/60%~70% □容積率/150% □設備/都市ガス・本下水・東京電力・公営水道 □取引態様/媒介

[建築条件なし宅地分譲] 物件概要

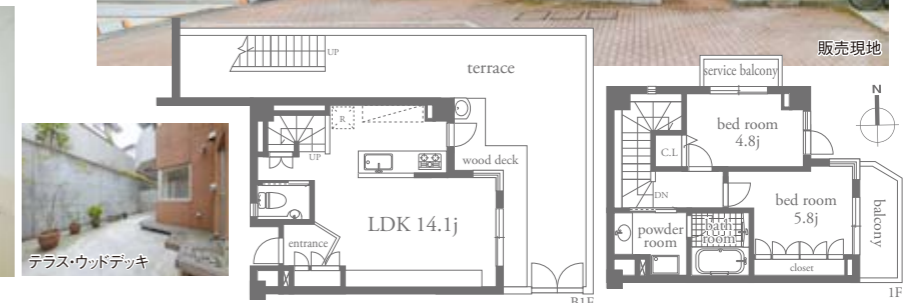
0 明大前
販売価格 4,780万円

京王井の頭線・京王線「明大前」駅徒歩7分
東急世田谷線・京王線「下高井戸」駅徒歩4分

平成15年築のコーポラティブハウス
ペット飼育可能(細則有)



リビング
テラス・ウッドデッキ



0 駒沢大学
販売価格 4,780万円より

東急田園都市線「駒沢大学」駅徒歩20分

Land plan

※実測図ではありません。

A区画参考プラン

□建物面積/92.74㎡(約28.05坪)

南側約5.8M公道

1F: closet, C.L., bed room 6j, LDK 21.25j, balcony

2F: bed room 6j, bed room 5.62j, LDK 21.25j, balcony



南5.8m公道面のため陽当良好
閑静な第一種低層住居専用地域

[建築条件なし宅地分譲] 物件概要

□所在/世田谷区深沢6丁目 □土地面積/90.83㎡~93.00㎡ □地目/宅地 □用地地域/第一種低層住居専用地域 □建ぺい率/50% □容積率/100% □総区画数/2区画 □販売区画数/2区画 □販売価格/4,780万円~6,580万円 □取引態様/媒介

0 ~ 0 お問い合わせは... <http://www.e-iris.co.jp>
0120-53-5555

株式会社 アイリス
〒152-0034 東京都目黒区緑が丘2-24-17