

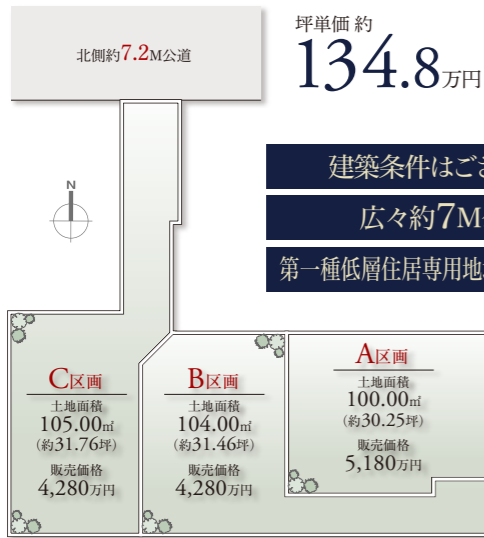
00

久が原

販売価格 4,280万円より

東急池上線「久が原」駅徒歩9分

区画整理された美しい街並み



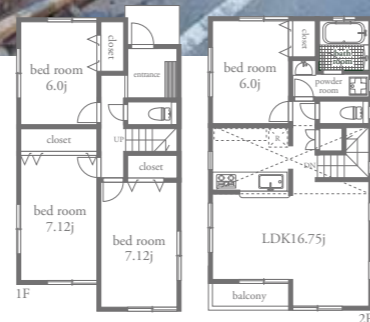
建築条件はございません

広々約7M公道面

第一種低層住居専用地域の静かな住環境



新発表



【建築条件なし宅地分譲】 物件概要

□所在 / 大田区久が原3丁目 □土地面積 / 100.00㎡~105.00㎡ □地目 / 宅地 □用途地域 / 第一種低層住居専用地域 □建ぺい率 / 50% □容積率 / 100% □高度地区 / 第一種高度地区 □防火指定 / 準防火地域 □総区画数 / 3区画 □販売区画数 / 3区画 □販売価格 / 4,280万円~5,180万円 □現況 / 更地 □取引態様 / 媒介

Land plan ※実測図ではありません。

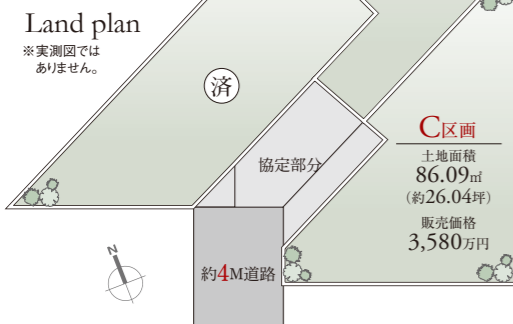
00 祖師ヶ谷大蔵

販売価格 3,580万円

小田急線「祖師ヶ谷大蔵」駅徒歩12分

四季を愉しめる
砦公園まで
徒歩12分(約950M)

建築条件はございません

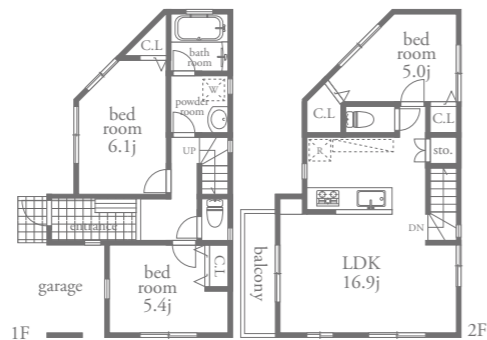


Land plan ※実測図ではありません。



最終1区画

山野小学校学区(約600M)



【建築条件なし宅地分譲】 物件概要

□所在 / 世田谷区砦1丁目 □土地面積 / 86.09㎡ (協定部分含) □地目 / 宅地 □用途地域 / 第一種低層住居専用地域 □建ぺい率 / 50% □容積率 / 100% □総区画数 / 3区画 □販売区画数 / 1区画 □設備 / 都市ガス・公営水道・下水道・東京電力 □取引態様 / 媒介

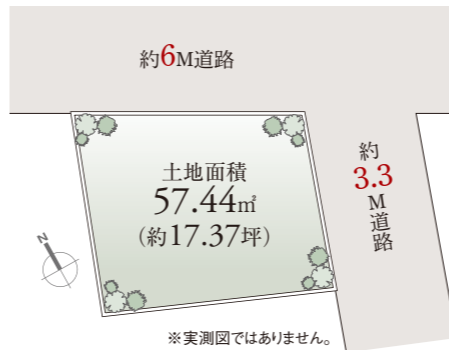
00

馬込

販売価格 5,380万円 (税込)

都営浅草線「馬込」駅徒歩7分

JR横須賀線「西大井」駅徒歩10分



完成予想図



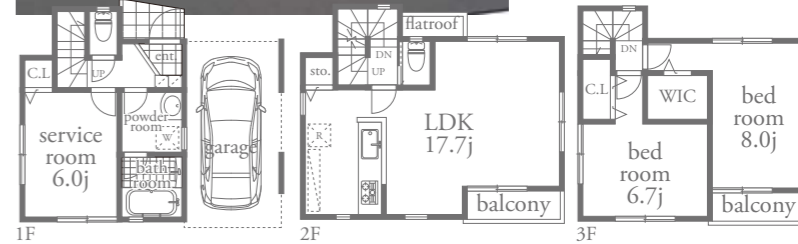
新発表

角地のため
陽当り、通風良好

広々6M公道面

全居室6帖以上の
ゆとりある居室

建物完成イメージ図
※このイラストは図面を基に描きおこしたもので、
実際とは多少異なる場合があります。



□所在 / 大田区東馬込1丁目 □土地面積 / 57.44㎡ □建物面積 / 102.86㎡ (車庫11.65㎡含) □完成 / 平成27年7月予定 □建築確認番号 / 第15SGS-A-01-0009号 □構造 / 木造3階建 □取引態様 / 媒介

00

西馬込

販売価格 5,680万円 (税込)

都営浅草線「西馬込」駅徒歩13分

南西公道面・高台立地で陽当良好

LD床暖房

食洗機付システムキッチン

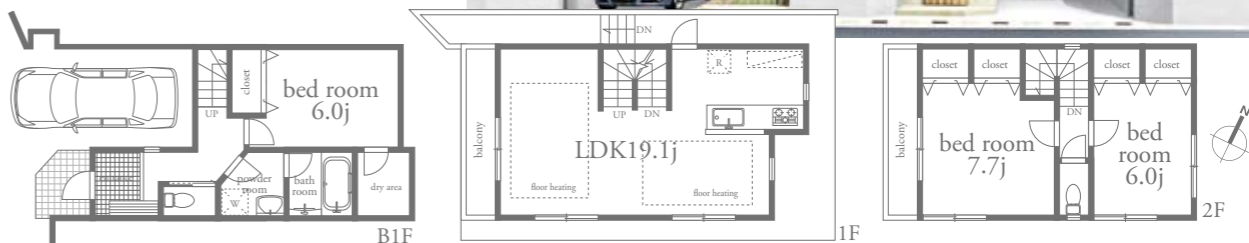
浴室換気乾燥暖房機

建物完成イメージ図

※このイラストは図面を基に描きおこしたもので、
実際とは多少異なる場合があります。



最終1棟



□所在 / 大田区南馬込4丁目 □土地面積 / 70.00㎡ □建物面積 / 101.94㎡ □完成 / 平成27年6月予定 □建築確認番号 / 第14SGS-A-01-1089号 □構造 / 木-RC造地下1階地上2階建 □総棟数 / 2棟 □販売棟数 / 1棟 □接道 / 南西側約4.0M公道 □取引態様 / 媒介

00 ~ 00 お問い合わせは... <http://www.e-iris.co.jp>

0120-53-5555

□(公社)首都圏不動産公正取引協議会加盟
□(公社)全日本不動産協会会員
□(公社)不動産保証協会会員
□東京都知事免許(6)第60678号
〒152-0034 東京都目黒区緑が丘2-24-17



株式会社 アイリス