

1 [建築条件付宅地分譲]

馬込

販売価格 3,480万円

都営浅草線  
「馬込」駅徒歩7分

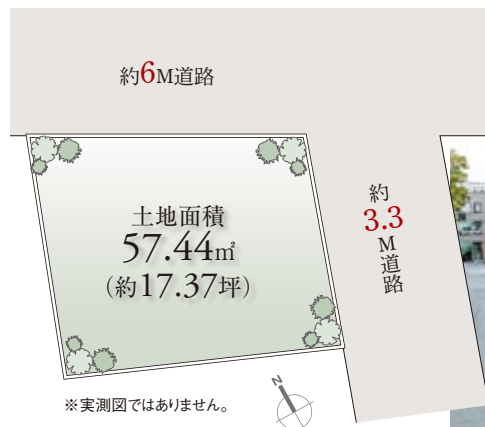
JR横須賀線  
「西大井」駅徒歩10分

角地のため開放感有

陽当り良好

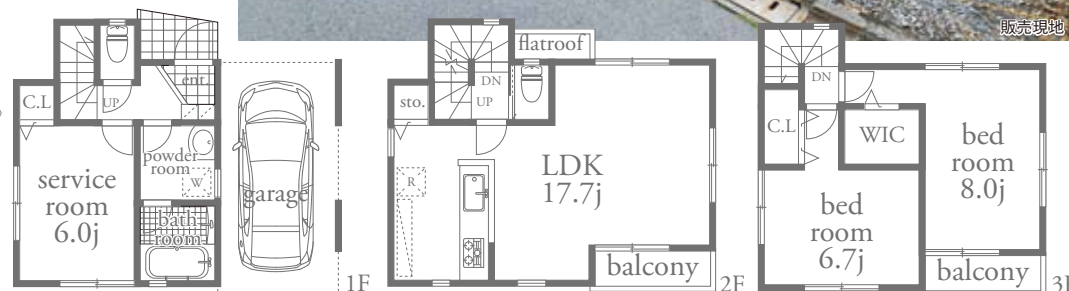
前面道路約6M公道

【物件概要】 □所在／大田区東馬込1丁目 □土地面積／57.44㎡(他私道面積12.6㎡有) □地目／宅地 □用途地域／第一種中高層住居専用地域 □建ぺい率／60% □容積率／200% □高度地区／第二種高度地区 □防火指定／準防火地域 □取引態様／媒介

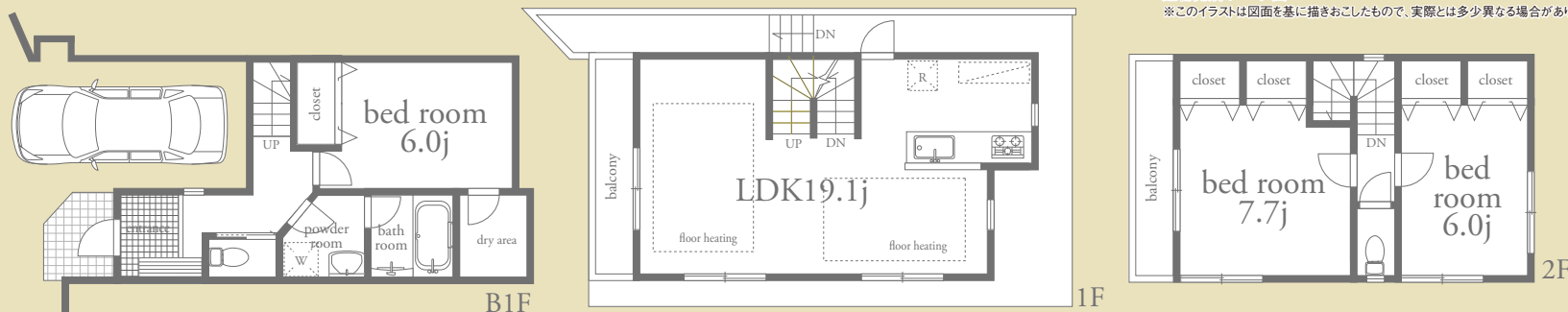


参考プラン

□土地面積／57.44㎡  
□建物面積／91.21㎡  
□建物価格／1,900万円(税込)



建物完成イメージ図  
※このイラストは図面を基に描きおこしたもので、実際とは多少異なる場合があります。



2 [新築分譲住宅]

西馬込

販売価格 5,680万円(税込)

都営浅草線  
「西馬込」駅徒歩13分

高台立地で陽当良好

南西公道面

LD床暖房

食洗機付システムキッチン

浴室換気乾燥暖房機

【物件概要】 □所在／大田区南馬込4丁目 □土地面積／70.00㎡ □建物面積／101.94㎡ □完成／平成27年6月予定 □建築確認番号／第14SGS-A-01-1089号 □構造／木-RC造地下1階地上2階建 □総棟数／2棟 □販売棟数／1棟 □取引態様／媒介

3

[1棟アパート]

雑色

販売価格 2,980万円(税込)

京浜急行線「雑色」駅徒歩8分

満室時想定利回り(年)

約6.92%

年間満室時想定収入

約206.4万円



【物件概要】 □所在地／東京都大田区仲六郷3丁目 □土地／37.76㎡ □建物／59.85㎡ □築年月／平成26年3月築 □構造／木造3階建 □間取／1DK×1、1R×1 □現況／満室賃貸中 □取引態様／専任媒介

■「建築条件付売地」とは、土地売買契約後に売主または売主の指定する建築業者との間に建築請負契約を3ヶ月以内に締結することを条件として販売いたします。この期間内に建築しないことが確定したとき、又は建築請負契約が成立しなかった場合は土地売買契約は白紙となり、受領した金銭は全額返却されます。■満室時想定利回り(年)は、不動産が賃貸された場合の年間賃貸時賃料総額の、当該不動産のご購入総額に対する割合で示しています。但し、不動産の購入に係る諸経費、ならびに税金、また管理費や固定資産税・都市計画税等は計算に含まれません。年間想定利回りについては現行の資料を元に算出していますので、将来の利回りを保証するものではありません。ご了承下さい。■図面と現況が異なる場合は現況を優先とさせていただきます。■広告制作中に売却の際はご容赦ください。■広告有効期限／平成27年3月末日



未公開物件多数ご用意しております  
お気軽にお問い合わせ下さい。

世田谷・目黒・大田・品川エリアで他社に流通していない質の高い物件をご案内いたします。

<http://www.e-iris.co.jp> アイリス 自由が丘 で検索



株式会社 アイリス

〒152-0034 東京都目黒区緑が丘2-24-17 TEL : 03-5731-8622 FAX : 03-5731-8644 E-mail : info@e-iris.co.jp



0120-53-5555