

# 00 祖師ヶ谷大蔵

販売価格 3,580万円より

小田急線  
「祖師ヶ谷大蔵」駅徒歩 12分

四季を愉しめる砦公園まで徒歩12分(約950M)

桜丘すみれば自然庭園まで徒歩6分(約450M)

建築条件はございません

## 現地販売会開催

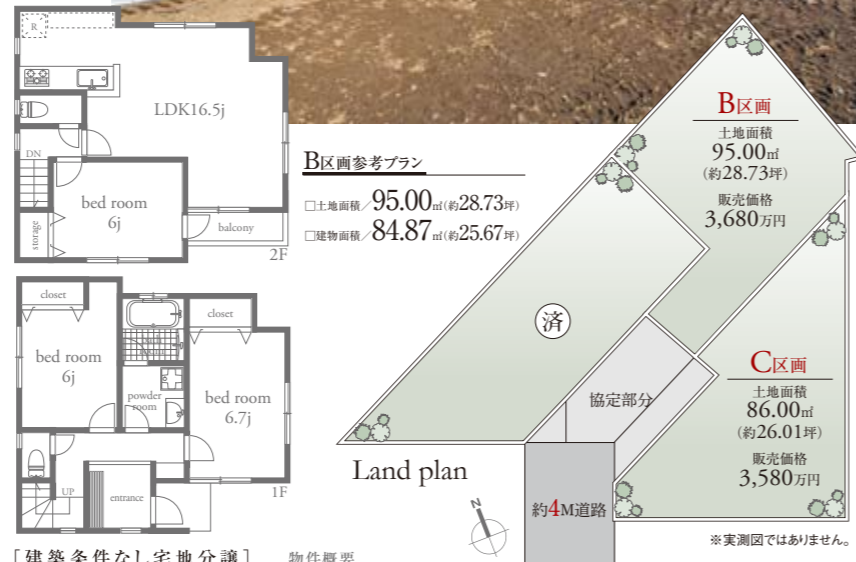
今週の土・日 開催時間 / AM10:00~PM5:00

□当日ご都合の悪い方は後日、個別にてご案内致します。

Guide Map カーナビアドレス / 世田谷区砦1丁目34-2



販売現地



【建築条件なし宅地分譲】 物件概要

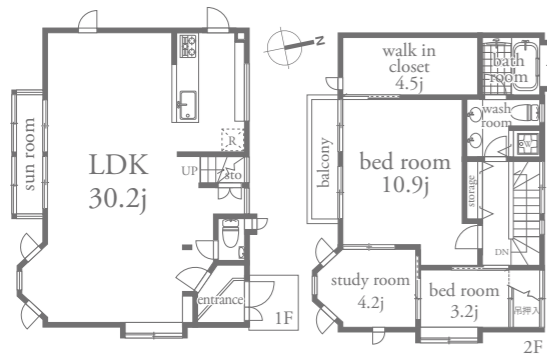
□所在 / 世田谷区砦1丁目34-2(旧住居表示) □土地面積 / 86㎡~95㎡(協定部分含) □地目 / 宅地 □用途地域 / 第一種低層住居専用地域 □建ぺい率 / 50% □容積率 / 100% □総区画数 / 3区画 □販売区画数 / 2区画 □販売価格 / 3,580万円~3,680万円 □設備 / 都市ガス・公営水道・下水道・東京電力 □取引態様 / 媒介

# 00 田園調布

販売価格 9,180万円

東急東横線・東急目黒線  
「田園調布」駅徒歩 13分

LDK30.2帖 三井ハウス施工の注文住宅



販売現地 (LDK)

平成18年築

カースペース2台可(車種による制限有)

【中古戸建】 物件概要

□所在 / 大田区田園調布5丁目 □土地権利 / 所有権 □交通 / 東急大井町線「九品仏」駅徒歩11分 □土地面積 / 151.48㎡ □建物面積 / 108.30㎡ □築年月 / 平成18年11月 □用途地域 / 第一種低層住居専用地域 □取引態様 / 媒介 ※第二種風致地区、田園調布多摩川台地区地区計画有

# 00 馬込

販売価格 3,480万円

都営浅草線  
「馬込」駅徒歩 7分

JR横須賀線  
「西大井」駅徒歩 10分

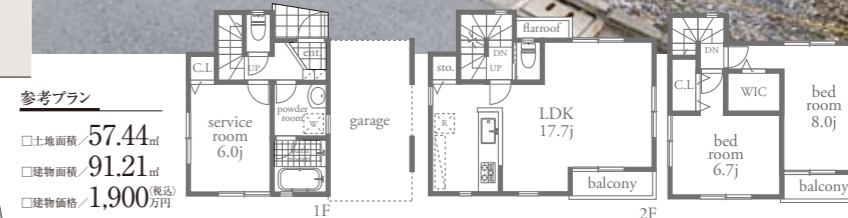
角地 高台立地

陽当り、眺望良好

前面道路約6M公道



初公開



【建築条件付宅地分譲】 物件概要

□所在 / 大田区東馬込1丁目 □土地面積 / 57.44㎡ □地目 / 宅地 □用途地域 / 第一種中高層住居専用地域 □建ぺい率 / 60% □容積率 / 200% □高度地区 / 第二種高度地区 □防火指定 / 準防火地域 □取引態様 / 媒介

# 00 千歳船橋

販売価格 5,980万円

小田急線  
「千歳船橋」駅徒歩 10分

土地面積119.73㎡・建物面積113.44㎡

LDK21帖・主寝室10.5帖

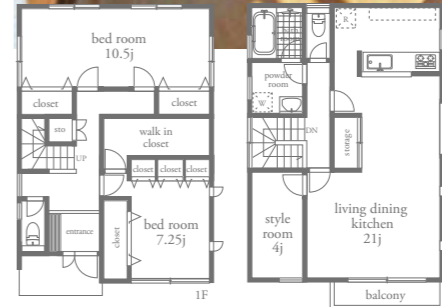
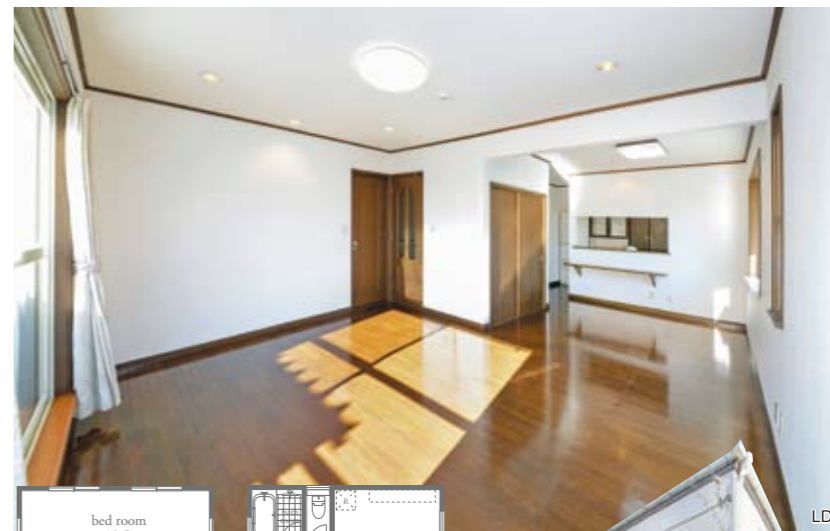
各居室収納力の高いクローゼット完備

4LDKに変更可能



【中古戸建】 物件概要

□所在 / 世田谷区船橋4丁目 □土地面積 / 119.73㎡ □建物面積 / 113.44㎡ □用途地域 / 第一種低層住居専用地域 □建ぺい率 / 50% □容積率 / 100% □築年月 / 平成4年9月築 □取引態様 / 専属専任媒介 ※本物件は建築基準法に定める道路に接道していないため、原則として建築物の建築、増・改築はできません。建築審査会の同意を得て建築基準法43条1項但し書きの許可を受けた場合には、建築物の建築、増・改築が可能となります。



販売現地

00 ~ 00 お問い合わせは... <http://www.e-iris.co.jp>

0120-53-5555

□(公社)首都圏不動産公正取引協議会加盟  
□(公社)全日本不動産協会会員  
□(公社)不動産保証協会会員  
□東京都知事免許(6)第60678号  
〒152-0034 東京都目黒区緑が丘2-24-17



株式会社 アイリス