

1 [中古戸建]  
旗の台

販売価格 6,480万円

東急大井町線・東急池上線  
「旗の台」駅徒歩2分



南側は約4.5M隣地通路につき陽当良好



[物件概要] □所在/品川区旗の台2丁目□土地面積/66.64㎡□建物面積/103.28㎡□築年月/平成14年7月□構造/木造3階建□接道/東側約4M道路□用途地域/第一種中高層住居専用地域□建ぺい率/60%□容積率/200%□取引態様/専任媒介

4LDK+カースペース  
全居室南向き  
2面採光



2 [中古戸建]  
田園調布

販売価格 9,180万円

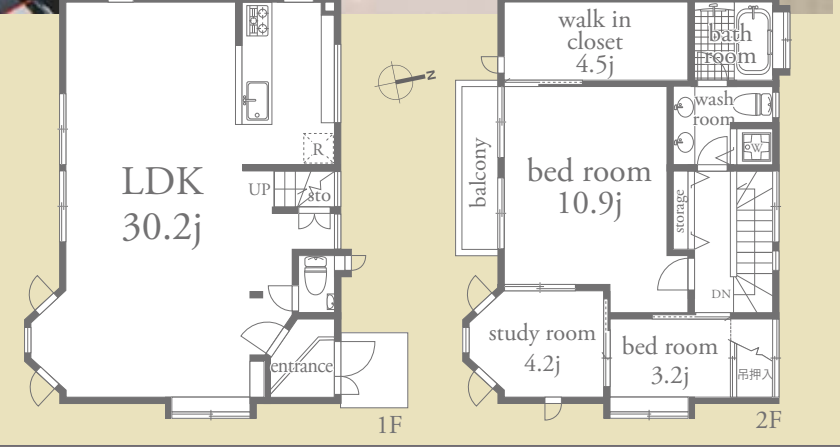
東急東横線・東急目黒線  
「田園調布」  
駅徒歩13分



三井ハウス施工の  
注文住宅

LDK30.2帖  
平成18年築  
カースペース2台可(車種による制限有)  
3線2駅利用可

[物件概要]  
□所在/大田区田園調布5丁目□土地権利/所有権□交通/東急大井町線「九品仏」駅徒歩11分□土地面積/151.48㎡□建物面積/108.30㎡□築年月/平成18年11月□用途地域/第一種低層住居専用地域□構造/木造2階建□取引態様/媒介 ※第二種風致地区、田園調布多摩川台地区地区計画有



3 [建築条件なし宅地分譲]  
駒沢大学

販売価格 5,380万円より

東急田園都市線  
「駒沢大学」駅徒歩20分

全2区画・今回販売2区画  
南側5.8m公道面  
第一種低層住居専用地域  
駅まで平坦



[物件概要]  
□所在/世田谷区深沢6丁目□土地面積/98.00㎡・106.23㎡□地目/宅地□用途地域/第一種低層住居専用地域□建ぺい率/50%□容積率/100%□設備/都市ガス・公営水道・本下水・東京電力□土地価格/5,380万円・7,780万円□接道/南側約5.8m公道面□取引態様/媒介 ※現況古家有

※写真内の家具・調度品類は販売価格には含まれません。 ※図面と現況が異なる場合は現況を優先とさせていただきます。 ※広告制作中に売却の際はご容赦ください。 ※広告有効期限/平成26年11月末日

当社イメージキャラクター あいりす  
未公開物件多数ご用意しております  
お気軽にお問い合わせ下さい。  
世田谷・目黒・大田・品川エリアで他社に流通していない質の高い物件をご案内いたします。

株式会社 アイリス  
〒152-0034 東京都目黒区緑が丘2-24-17 TEL: 03-5731-8622 FAX: 03-5731-8644 E-mail: info@e-iris.co.jp

0120-53-5555 http://www.e-iris.co.jp  
アイリス 自由が丘 で検索