

# 00 旗の台

販売価格 6,480万円

東急大井町線・東急池上線  
「旗の台」駅徒歩2分



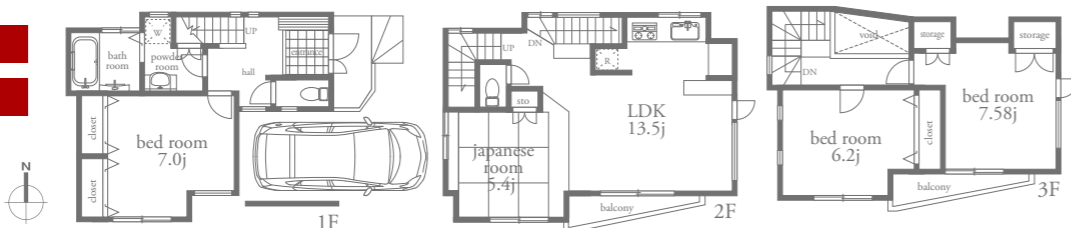
初公開

南側は約4.5M隣地通路につき陽当良好

4LDK+カースペース

全居室南向き

2面採光



[中古戸建]

物件概要

□所在/品川区旗の台2丁目□土地面積/66.64㎡□建物面積/103.28㎡□築年月/平成14年7月□構造/木造3階建□接道/東側約4M道路□用途地域/第一種中高層住居専用地域□建ぺい率/60%□容積率/200%□取引態様/専任媒介

# 00 西馬込

販売価格 各3,380万円

都営浅草線  
「西馬込」駅徒歩13分

高台立地で陽当良好

南西公道面

地下車庫付参考プラン有



※参考プラン建築時の建物完成予想図  
このイラストは参考プランを基に描き起こした、建築物の参考イメージです。

[建築条件付宅地分譲] 物件概要

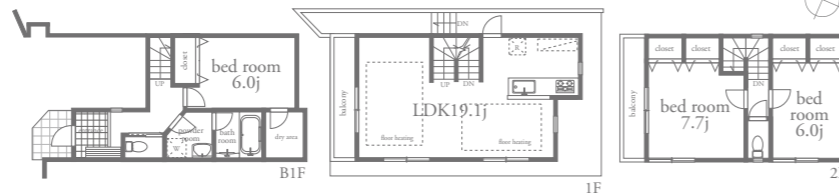
□所在/大田区南馬込4丁目□土地面積/各70.00㎡□地目/宅地□用途地域/第一種低層住居専用地域□建ぺい率/50%□容積率/100%□総区画数/2区画□販売区画数/2区画□設備/都市ガス・東京電力・公営水道・本下水□現況/古家有□取引態様/媒介

A区画参考プラン

※掲載プランは、本宅地販売において参考のための一例であり、採用するか否かは、購入者の自由です。

□土地面積/70.00㎡(約21.17坪) □土地価格/3,380万円 □土地+建物総額/5,680万円(税込)

□建物面積/101.94㎡(約30.83坪) □建物価格/2,300万円(税込)



初公開

[全体区画図]  
※実測図ではありません。

南西約4M公道

A区画  
土地面積  
70.00㎡  
(約21.17坪)

B区画  
土地面積  
70.00㎡  
(約21.17坪)

# 00 祖師ヶ谷大蔵

販売価格 3,580万円

小田急線  
「祖師ヶ谷大蔵」駅徒歩12分

※実測図ではありません。



桜丘すみれば自然庭園(現地より約500m)



初公開

南西側  
4M道路面

第一種低層住居専用地域の  
閑静な住宅街

桜丘すみれば自然庭園まで  
徒歩7分(約500M)

[建築条件なし宅地分譲] 物件概要

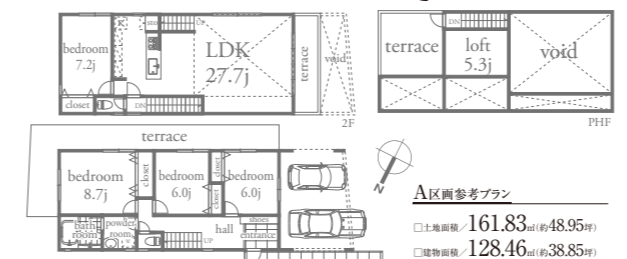
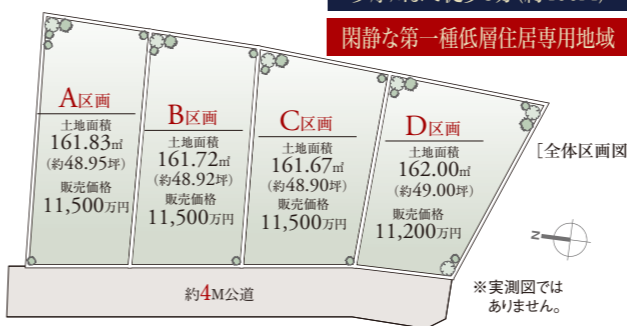
□所在/世田谷区砧1丁目□土地権利/所有権□土地面積/86.00㎡(他私道持分12.86㎡有)□地目/宅地□用途地域/第一種低層住居専用地域□建ぺい率/50%□容積率/100%□高度地区/第一種高度地区□防火指定/準防火地域□現況/古家有□取引態様/媒介

# 00 田園調布 新価格 11,200万円

東急東横線・東急目黒線  
「田園調布」駅徒歩9分 「多摩川」駅徒歩13分

多摩川まで徒歩5分(約400M)

閑静な第一種低層住居専用地域



[建築条件なし宅地分譲] 物件概要

□所在/大田区田園調布4丁目□土地権利/所有権□土地面積/161.67㎡~162.00㎡(他セットバック各0.5㎡有)□地目/宅地□用途地域/第一種低層住居専用地域□建ぺい率/40%□容積率/80%□その他制限/第二種風致地区・田園調布多摩川台地区地区計画有・大田区景観条例□総区画数/4区画□販売区画数/4区画□販売価格/11,200万円~11,500万円□接道/西側約4M公道□現況/古家有(更地渡し)□設備/都市ガス・東京電力・公営水道・本下水□取引態様/媒介

※地盤調査の結果、改良工事費用が必要になる場合がございます。 ※建築の際はライフラインの引き込み費用が必要となります。 ※分筆前につき土地面積が増減する場合がございます。

# 00 田園調布 販売価格 9,180万円

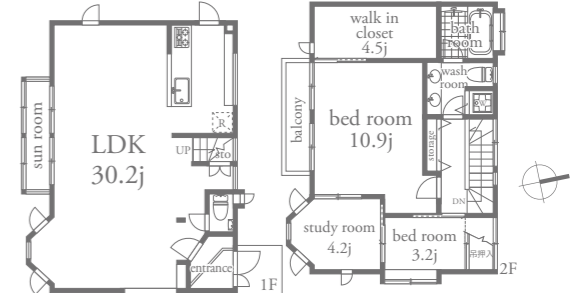
東急東横線・東急目黒線  
「田園調布」駅徒歩13分

LDK30.2帖

三井ハウス施工の注文住宅

平成18年築

カースペース2台可(車種による制限有)



[中古戸建] 物件概要

□所在/大田区田園調布5丁目□土地権利/所有権□交通/東急大井町線「九品仏」駅徒歩11分□土地面積/151.48㎡□建物面積/108.30㎡□築年月/平成18年11月□用途地域/第一種低層住居専用地域□取引態様/媒介 ※第二種風致地区・田園調布多摩川台地区地区計画有

00 ~ 00 お問い合わせは... <http://www.e-iris.co.jp>

0120-53-5555

□(公)首都圏不動産公正取引協議会加盟  
□(公)全日本不動産協会会員  
□(公)不動産保証協会会員  
□東京都知事免許(6)第60678号  
〒152-0034 東京都目黒区緑が丘2-24-17



株式会社 アイリス