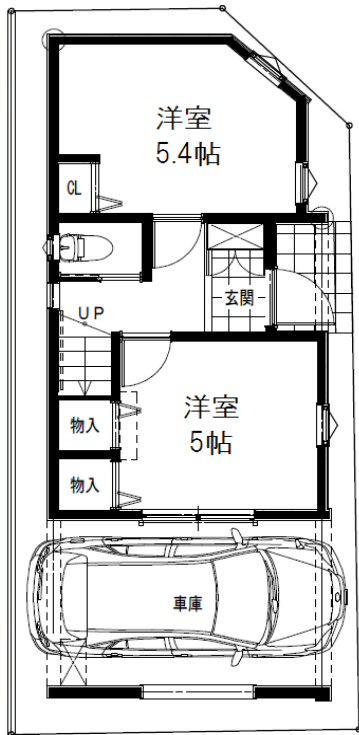
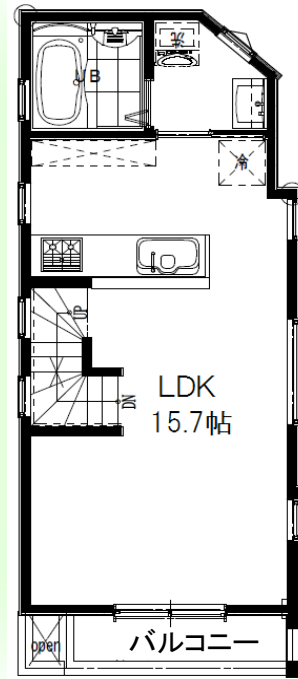


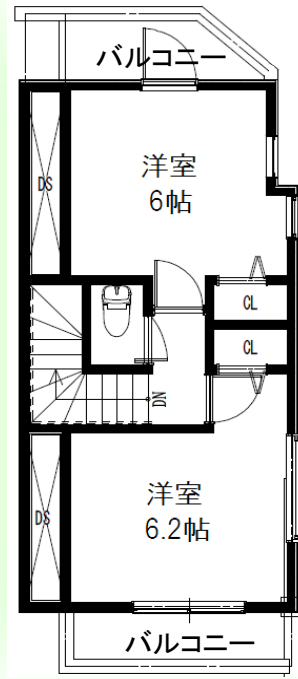
A号棟 ●土地/所有権・宅地・53.00㎡(16.03坪)
●建物/木造3階建4LDK・86.19㎡(26.07坪)・別途車庫面積9.99㎡有



1F



2F



3F

壁 5,680 冊

～全棟充実の設備・仕様～

住宅瑕疵担保責任保険

宅地地盤保証

玄関ドア タッチキー仕様

玄関照明人感センサー付

床暖房

食器洗浄乾燥機

浴室暖房乾燥機

Low-E複層ガラス+網戸

シャッターサッシ(1F)

浄水器内蔵シャワー

子機付カラーモニターインターホン

洗浄便座(2カ所)

NO 267295

初公開

中央線

新築住宅
西久保3丁目 **4980** 万円～
(税込)

「三鷹」駅へ徒歩14分

- 所在/東京都武蔵野市西久保3丁目●交通/中央線「三鷹」駅徒歩14分
- 価格/(税込)4980万円～5480万円
- 土地/所有権・宅地・49.60㎡(15.00坪)～60.90㎡・B号棟は路地状部分21.46㎡有
- 前面道路/東南5.4m公道
- 用途/準工業地域●建ぺい率/60%・容積率/200%
- 建物/木造3階建1LDK+2S・72.31㎡(21.87坪)～79.40㎡●建築許可/T17-0155号他
- 入居予定/2017年12月●総区画数2区画・今回販売2区画●都市ガス・公営水道・本下水

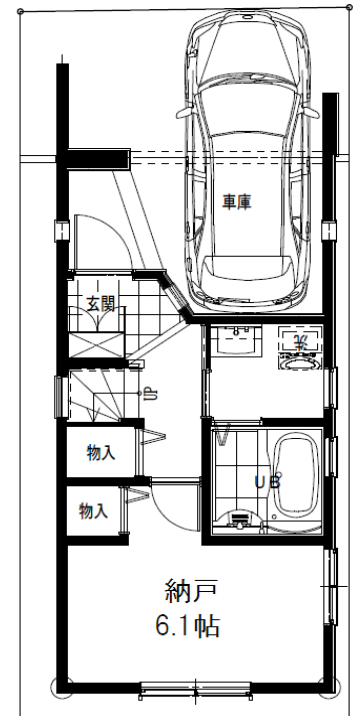
東南5.4m公道面

全居室2面採光

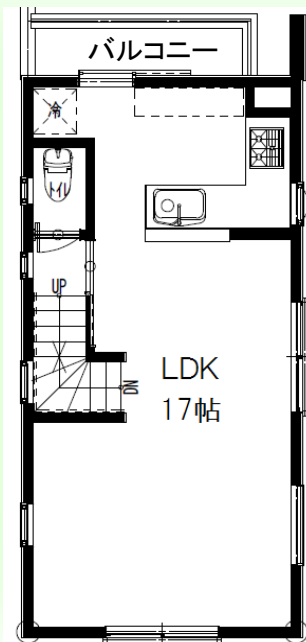


完成予想図:このイラストは図面を基に描き起こしたもので実際のものとは多少異なる場合がございます。

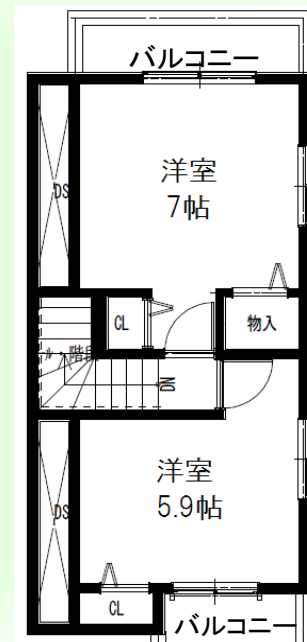
C号棟 ●土地/所有権・宅地・53.00㎡(16.03坪)
●建物/木造3階建2LDK+S・86.41㎡(26.13坪)・別途車庫面積6.83㎡有



1F



2F



3F

壁 5,480 冊

昭建株式会社
<http://www.showatamono.com>



フリーダイヤル

0800-333-0330 (通話無料)

(注)43条但し書き通路:43条但し書き通路とある物件は、建築基準法に定める道路に接していないため、原則として建築物の(再)建築・増築・改築はできません。建築審査会の同意を得て建築基準法43条1項但し書きの許可を得た場合には、建築物の(再)建築・増築・改築が可能となります。
※掲載物件の取引態様は仲介です。

キャンペーン and 広告有効期限
平成29年11月1日