



※掲載の写真は今回販売現地です。



新築分譲住宅(全3棟)

荻 窪 宮前2丁目 販売価格 **7,480** (税込) 万円より

- 大型LDK18.7帖~22.8帖
- カースペース並列2台可 ● バス便本数が多いので便利です
- ライフスタイルに合わせて選べる3タイプの間取り

お車で越しのお客様はカーナビに
東京都杉並区
宮前2-20-22
と入力してください。

【物件概要】●所在地/東京都杉並区宮前2丁目20以下未定●交通/京王井の頭線「富士見ヶ丘」駅徒歩18分・「高井戸」駅徒歩19分、JR中央線「荻窪」駅徒歩20分、又はバス7分「大宮前体育館」バス停徒歩6分●総棟数/全3棟●今回販売棟数/3棟●土地面積/109.92㎡~109.93㎡●用途地域/第1種低層住居専用地域●建物面積/107.54㎡~109.42㎡(車庫部分各3.24㎡含)●建物構造/木造2階建●完成時期/平成30年11月完成済●販売価格/7,480万円~7,680万円(各税込)●土地権利/所有権●設備/都市ガス、公営水道、本下水●接道/東南側4.5M公道●取引態様/媒介 No.581356



今回販売現地

現地見学をご希望の方は係員がご案内いたしますので、お気軽にお問い合わせください。

チラシ初掲載

予約制
販売会



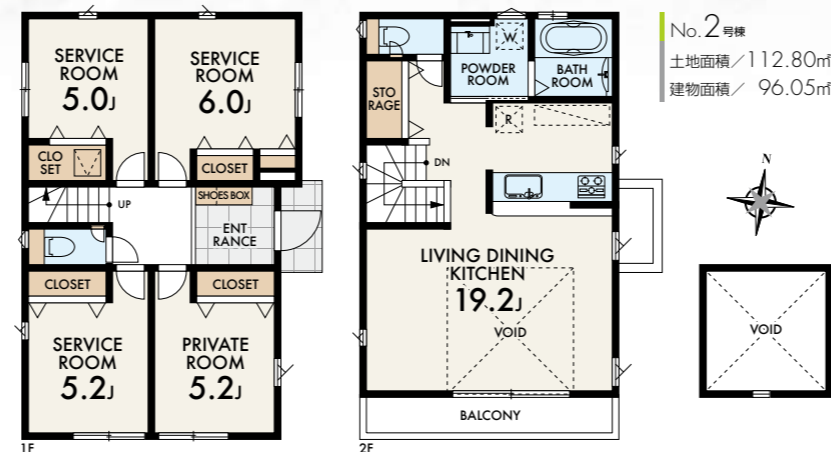
※掲載の室内写真は売主施工例です。

新築分譲住宅(全2棟)

石神井公園 三原台1丁目 販売価格 **5,980** (税込) 万円より

- 各棟カースペース2台可 ※車種による
- 床暖房・食器洗浄乾燥機・浴室換気乾燥機付

期間限定カラーセレクト 令和元年5月末まで 床フローリング・外観サイディング・建具・浴室パネル・キッチンパネル



No.2号棟
土地面積/112.80㎡
建物面積/96.05㎡

ACCESS 西武池袋線
急行停車駅 「石神井公園」駅徒歩10分

【物件概要】●所在地/東京都練馬区三原台1丁目●交通/西武池袋線「石神井公園」駅徒歩10分●総棟数/全2棟●今回販売棟数/2棟●土地面積/100.06㎡~112.80㎡●用途地域/第1種低層住居専用地域●建物面積/95.22㎡~96.05㎡●建物構造/木造2階建●完成時期/令和元年6月予定●入居時期/令和元年7月以降●建築確認番号/第TKK確済18-970号他●販売価格/5,980万円~6,380万円(各税込)●土地権利/所有権●設備/都市ガス、公営水道、本下水●接道/東側5M公道●取引態様/媒介 No.622655

No.01 西 荻 窪
新 築 各 **5,980** 万円(税込)



●所在/杉並区西荻北4丁目●交通/JR中央線「西荻窪」駅徒歩12分●土地/52.59㎡・53.49㎡・他にセットバック各13.94㎡x1/3有●用途/近隣商業地域・第1種低層住居専用●建物/87.60㎡(車庫部分13.67㎡含)・88.66㎡(車庫部分11.34㎡含)●構造/木造3階建●入居/令和元年6月予定・建確No.JAIC2018X1407A1号他●設備/都市ガス、公営水道、本下水●接道/東3.3M私道●取引態様/媒介●全3棟・今回販売2棟
▶LDK16帖以上、ビルトインカースペース付、宅配ボックス・床暖房・食器洗浄機・浴室換気乾燥機付 No.506312

No.02 上 井 草
新 築 **6,780** 万円(税込)



●所在/練馬区下石神井4丁目●交通/西武新宿線「上井草」駅徒歩7分●土地/100.63㎡・他に私道持分21.45㎡有●用途/第1種低層住居専用●建物/98.68㎡●構造/木造2階建●入居/令和元年9月予定・建確No.JAIC2018X1662A1号●設備/都市ガス、公営水道、本下水●接道/南4M私道●取引態様/媒介
▶4LDK、南道路面につき陽当良好、ひろびろLDK19帖、宅配ボックス・床暖房・食器洗浄機・浴室換気乾燥機付 No.591462

戸建 土地 マンション
買い替え・住み替え・転勤・資産整理をお考えの方。
不動産のことならなんでも地域密着の昭和建物にお任せください!

求む!! 売却不動産

不動産仲介創業37年の実績
新聞折込広告を配布
ネット広告、メールマガジン、会員制サイト等でのご紹介

早く売ります! ●当社の強み ● 当社買取り保証

査定依頼をいただいたお客様にもれなくクオカード1,000円分プレゼント!

創業37年 謝恩キャンペーン
3万円 5万円 プレゼント!!
お客様に売却応援キャッシュバックキャンペーンをご用意しました。物件の売却を依頼して下さったお客様に媒介契約締結時にもれなく3万円プレゼント!当社にて契約時にさらに5万円プレゼント!
※物件の種類、価格、エリアによってはお取扱いできない場合があります。予めご了承ください。詳細はお問い合わせください。

“幸せ”づくりの、お手伝い。
昭和建物株式会社 0503
0800-333-0330
〒167-0053 東京都杉並区西荻南3丁目18番15号 西荻昭和ビル
FAX.03-5370-8111
www.showatatemono.com/

※図面と現況が異なる場合は現況を優先とさせていただきます。※広告制作中に売却の際はご容赦下さい。※広告有効期限/令和元年5月末日